

N E X T

by Danwood



Alle Preise unter www.danwoodnext.de

Danwoods NEXT Generation – das „Haus to go“ für schnelles Bauen

Komfortable Energiesparhäuser in Modulbauweise

In unserer schnelllebigen Welt sollen sich auch unsere Träume rasch erfüllen. Vor allem die vom eigenen Haus. Dass dies dank fortschrittlicher Technologie möglich ist, beweisen wir mit unseren innovativen Modulhäusern „NEXT by Danwood“.

Schnell geliefert und schnell aufgebaut

Die rasche Verfügbarkeit macht NEXT-Häuser attraktiv für Kunden, die den Weg in ein eigenes, mit allem Komfort ausgestattetes Haus lieber heute als morgen gehen wollen. Der hohe Vorfertigungsgrad im Werk garantiert nicht nur kürzere Lieferzeiten und höchste Qualität, sondern auch eine Bauzeit auf der Baustelle, die kurz wie ein Urlaub ist.



Häuser voller Ideen

Raumhohe Fenster als gläserne Wände

In die modernen NEXT-Entwürfe sind unsere jahrzehntelangen Erfahrungen im Hausbau eingeflossen, so dass das Angebot zeitgemäßen Vorstellungen vom Wohnen gerecht wird. Die geradlinig-minimalistische Form und die großen Glasflächen unserer NEXT-Häuser entsprechen den aktuellen Trends im Hausbau. Der hochwertige Silikonputz kann auch in dunklen Farben aufgetragen werden und so dem Gebäude einen ganz eigenen Charakter verleihen – ebenso wie die extrahohen Haustüren bei Stadtvillen oder optional erhältliche Fassadenplatten.

Schöne Auswahl an Bungalows und Stadtvillen

Derzeit präsentiert Ihnen „NEXT by Danwood“ ein kleines, aber sehr wandelfähiges Bungalowprogramm mit 80, 90, 110, 117 oder 140 Quadratmetern Wohnraum, das sich vorwiegend an Paare und Singles richtet, aber auch für kleine Familien interessant ist. Für Menschen, die höher hinauswollen, bietet NEXT attraktive Stadtvillen in modernem Design und in Größen von 151 bis 176 Quadratmetern. Bei den meisten Haustypen ist die Wahl zwischen Flach- und Walmdach möglich. Außerdem bieten wir Ihnen traditionelle Satteldachhäuser mit Erd- und Dachgeschoss in den Größen von 142 bis 203 Quadratmetern Grundfläche in diesem Programm..

Gründach für besseres Klima

Begrünen Sie Ihr Flachdach und sorgen Sie zusätzlich für ein angenehmes Mikroklima. So können Sie Ihren Garten an heißen und trockenen Tagen besser genießen. Und gut für den Klimaschutz ist ein Gründach generell immer.





Schlüsselübergabe = Einzug

Ihr NEXT-Haus ist komplett einzugsfertig.

Wenn Sie die Schlüssel in die Hand bekommen, können Sie sofort mit Ihren Möbeln einziehen. Das hochwertige Interieur Ihrer Wahl wie Fliesen, die Sanitärausstattung, Vinyl- oder Wandfarben bestimmen Sie schon, bevor Ihr Haus in die Produktion geht. Dafür können Sie auch auf fertige Projekte unserer NEXT-Innenarchitekten zurückgreifen, die ganz sicher Ihren Geschmack treffen und die Ihrem ausgeprägten Stilempfinden sowie Ihrem Anspruch an gutes Design und langlebige, hochwertige Materialien gerecht werden.

Starke Marken für gehobene Ausstattung

Die besten Marken begleiten Sie auf Schritt und Tritt und sorgen zum Beispiel im Bad für einen überdurchschnittlichen Ausstattungsstandard bei Fliesen und Sanitärelementen.

Auf Wunsch mit Küche

Um Ihren Weg ins Traumhaus noch einfacher und bequemer zu gestalten, bieten wir unsere NEXT-Häuser auf Wunsch auch mit voll ausgestatteter Küche an.

Bungalows



Eineinhalbgeschossige Häuser



Zweigeschossige Häuser





Gut fürs Klima, gut fürs Konto

Jedes NEXT-Haus ist ein Effizienzhaus 40 Plus

Mit einem NEXT-Haus bauen Sie ein Haus, das höchsten Anforderungen an Energiesparen erfüllt. Sie produzieren und speichern eigenen Strom, und Sie sorgen mit regenerativer Energie auch für Warmwasser- und Heizwärme. Damit schützen Sie Klima und Umwelt.

Modernste Heiztechnik inklusive

NEXT-Häuser erzeugen ihren eigenen Strom mittels Photovoltaik und betreiben damit auch die Luft-Wasser-Wärmepumpe, die die Heizwärme und die Energie zur Wassererheizung aus der Umgebungsluft gewinnt. Frische Luft gelangt über ein automatisches Lüftungssystem mit Wärmerückgewinnung in die Räume, damit Ihr hervorragend gedämmtes Haus gut belüftet wird.



FIBARO

So schön smart

Smart Home System für Komfort und Sicherheit

Unser Smart Home Paket „Comfort & Security Complete“ von Fibaro bringt Ihnen ein umfassendes Maß an Komfort und Sicherheit ins Haus. Es kann Beleuchtung, Steckdosen, Heizung, Rollläden und diverse Sensoren steuern.

Schöne Lichtszenarien sind „nice to have“, aber wenn es um die Kontrolle von Fenstern und Türen geht, sind sie damit auf der sicheren Seite. Wenn Rollläden ganz nach Ihren Bedürfnissen hoch oder herunterfahren, bringt das ebenfalls mehr Sicherheit.

Leicht zu bedienende intelligente Technik

Ein smartes Zuhause bringt einen Komfort, den Sie bald nicht mehr missen möchten. Schon nach kurzer Zeit werden Sie sich fragen, wie Sie bisher ohne smarte Technik leben konnten. Sie müssen sich auch nicht vor der Technik scheuen, sie ist leicht zu bedienen.



Maximal vorgefertigt

Fast alles im Werk eingebaut

Unsere hochwertigen NEXT-Modulhäuser werden, wie alle anderen Häuser von Danwood, im Werk vorgefertigt und dann per LKW auf die Baustellen geliefert. Mit dem Unterschied, dass der Grad der Vorfertigung wesentlich höher ist. Denn bei NEXT werden nicht nur Fenster, Rollläden und Haustüren im Werk eingebaut, sondern auch komplette Bäder und Gäste-WCs einschließlich Fliesen und Sanitärelemente, die Wände aller Räume sind fertig gestrichen, die Fußbodenheizung eingebaut und die Böden mit hochwertigem Vinyl belegt. Fall Sie eine Küche bestellt haben, ist diese eingebaut.

Auf der Baustelle in drei Wochen montiert

Die Decken sind nach oben dicht, es werden beim Flachdach nur EPDM-Folien und beim Walmdach die Binder und Dachziegel aufgebracht. Daher reduzieren sich die Arbeiten auf der Baustelle enorm, hier werden nur die Module auf der Bodenplatte befestigt, die Anschlüsse verbunden und die Nahtstellen mit hochwertigen Dekorelementen kaschiert. Von Lieferung bis Hausübergabe dauert es in der Regel zwei bis sechs Wochen.



Zeitsparendes Konzept

Unabhängig von widrigen Umständen

Durch die Bauweise und die bereits im Werk vorgenommene Innenausstattung sparen Sie und wir Zeit, denn wir sind nicht auf schwer verfügbare Subunternehmen wie Estrichleger oder Heizungs- und Sanitärfachleute auf der Baustelle angewiesen. Das Zusammenfügen der Module und das letzte Finish, um die Nahtstellen mit dekorativen Elementen unsichtbar zu machen, erledigt ein kleiner Danwood-Bautrup auf der Baustelle. Im Werk selbst bauen hochqualifizierte Handwerker Ihr Haus fast 100% fertig. Ohne Störungen durch Sturm, Regen oder Schnee, Eis und Kälte oder sonstige Widrigkeiten kann der ganze Fokus auf die Qualität der Arbeit gelegt werden.

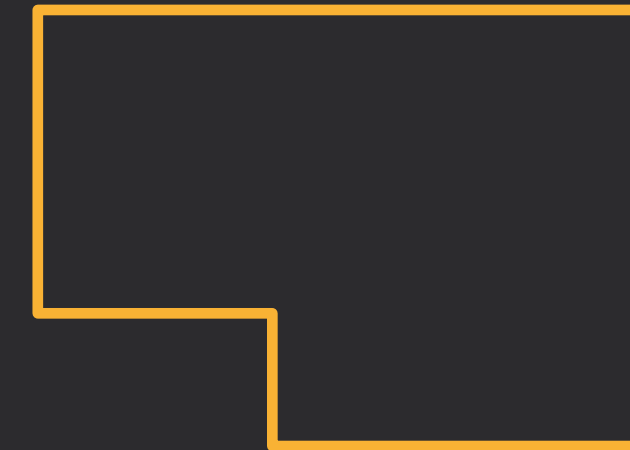
Einfache Lieferung

Die Größe der Module ist so perfekt ausgetüfelt, dass sie auf fast jedes Grundstück geliefert werden können. Für das ausgewählte NEXT-Haus reichen Sie wie für jedes andere Haus einen Bauantrag ein und Sie geben die Bodenplatte in Auftrag.

NEXT Bungalows

Module auf einer Ebene

Modul an Modul. Klingt erstmal nicht spannend. Was dabei herauskommen kann, ist jedoch alles andere als eintönig. Die schicken Bungalows auf den nächsten Seiten werden Sie überzeugen. Das Design ist ein Genuss fürs Auge, das helle Wohnambiente ein Plus an Lebensqualität. Smarte Haustechnik erhöht den Komfort, und Wärme und Strom werden vorrangig selbst und umweltfreundlich gewonnen. Traumhäuser für die Zukunft – modular gebaut.





NEXT 80

Ganz pur präsentiert sich NEXT 80F mit seinem Flachdach. Durch die raumhohen Fenster kann das Tageslicht die Räume fluten, und Sonnenanbeter finden auf der Terrasse ihr Paradies. Das flache Dach lässt sich auch begrünen, so dass Sie sich ein eigenes Mikroklima schaffen. Das Alternativmodell mit Walmdach sehen Sie auf den nächsten Seiten. Beide Varianten werden mit oder ohne Terrassenüberdachung angeboten.

#HouseToGo #schlüsselfertig #EH40Plus #SmartHome

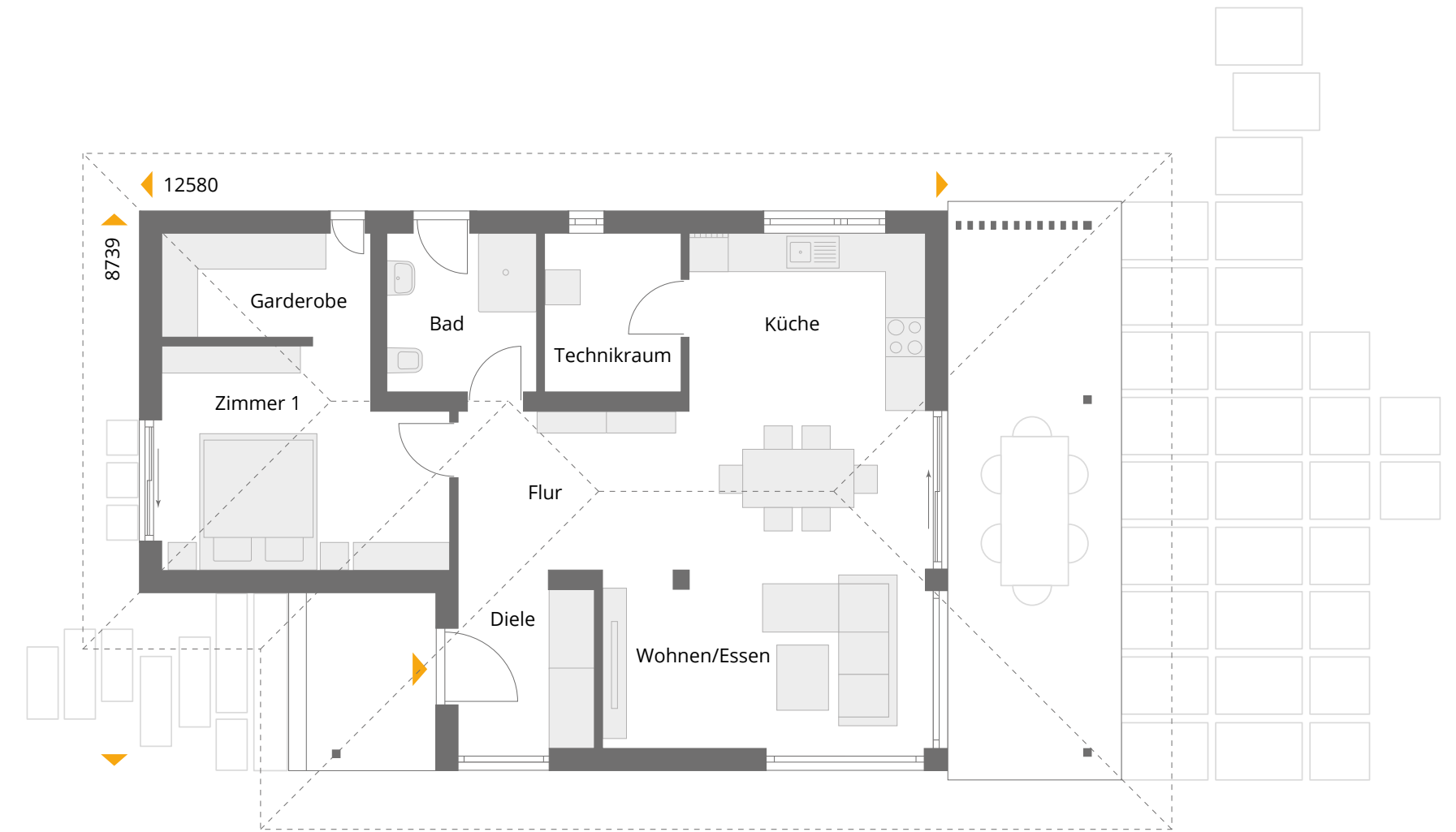
Das Haus enthält im Standard Maler, Fliesen, Vinylboden, Rollläden mit Elektroantrieb und Technikpaket NEXT (Luft-Wasser-Wärmepumpe mit Fußbodenheizung + Lüftungsanlage mit Wärmerückgewinnung + Smart Home + Photovoltaikanlage mit Speicher) ab OK Bodenplatte/Kellerdecke.





Grundriss

NEXT 80	77,63 m²
Diele	5,60 m ²
Flur	8,80 m ²
Wohnen/Essen	22,72 m ²
Küche	10,11 m ²
Zimmer 1	14,31 m ²
Garderobe	5,25 m ²
Bad	5,71 m ²
Technikraum	5,13 m ²









NEXT 90

Von außen ein Blickfang und von innen ein Lichtfänger. NEXT 90F beispielsweise überzeugt mit einer terrassenseitigen Glasfront inklusive Eckverglasung sowie einer klaren Linienführung. Diese Elemente moderner Architektur harmonisieren bestens mit dem flachen Dach und sind inspiriert vom angesagten Bauhausstil. Schön ist NEXT 90 auch mit Walmdach. Beide Varianten werden mit oder ohne Terrassenüberdachung angeboten.

#HouseToGo #schlüsselfertig #EH40Plus #SmartHome

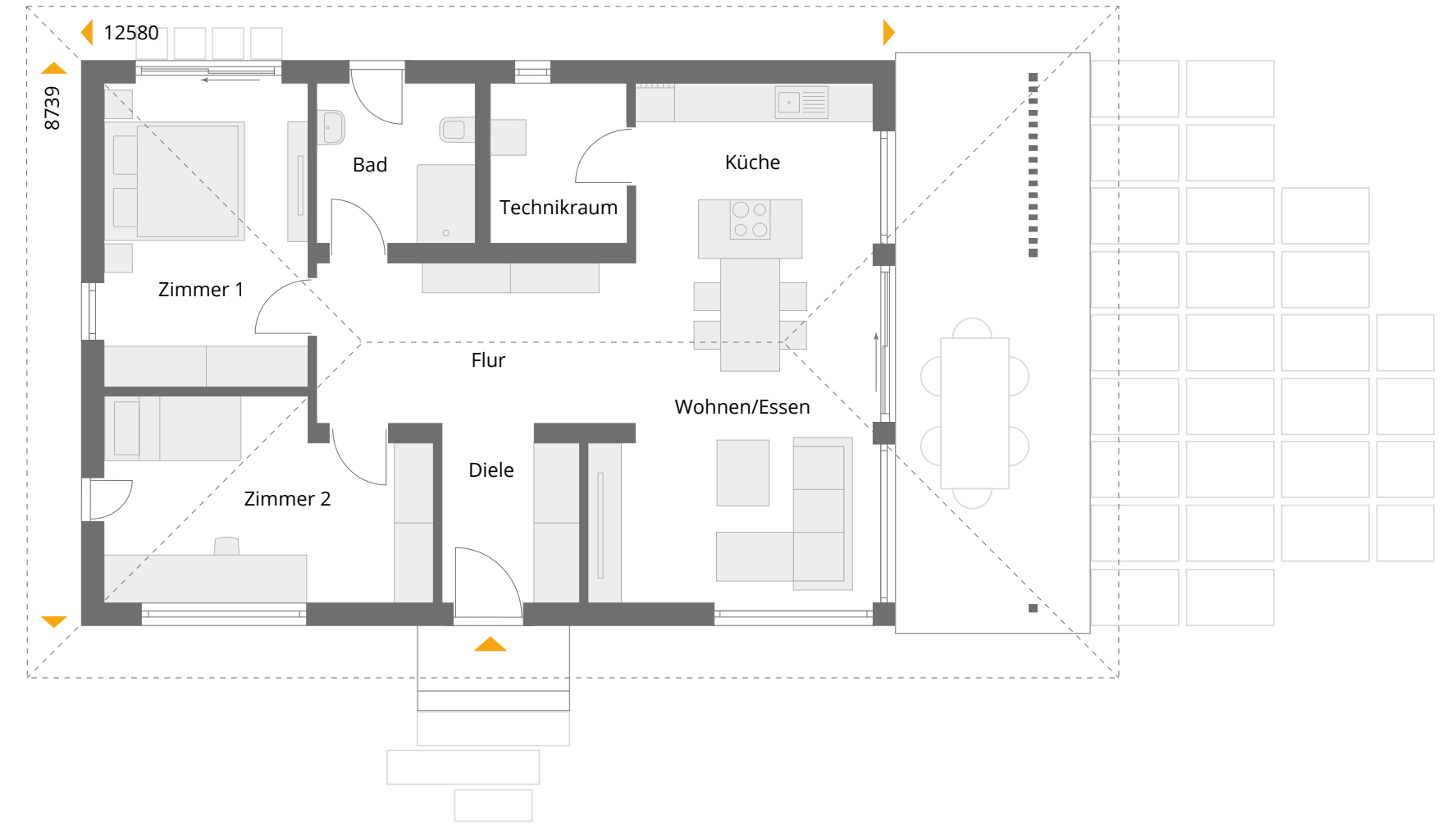
Das Haus enthält im Standard Maler, Fliesen, Vinylboden, Rollläden mit Elektroantrieb und Technikpaket NEXT (Luft-Wasser-Wärmepumpe mit Fußbodenheizung + Lüftungsanlage mit Wärmerückgewinnung + Smart Home + Photovoltaikanlage mit Speicher) ab OK Bodenplatte/Kellerdecke.





Grundriss

NEXT 90	89,18 m²
Diele	5,61 m ²
Flur	12,06 m ²
Wohnen/Essen	20,91 m ²
Küche	10,11 m ²
Zimmer 1	14,68 m ²
Zimmer 2	14,73 m ²
Bad	5,95 m ²
Technikraum	5,13 m ²









NEXT 110

Ein Winkelbungalow braucht etwas mehr Raum auf dem Grundstück, aber er bietet auch den Vorteil einer geschützt liegenden Terrasse. Von zwei Hausseiten umrahmt, ist der Platz im Winkel das perfekte Sonnendeck. Hier können Sie essen oder loungen. Und wenn es mit der Sonne mal zu viel wird, gibt's ja noch den Sonnenschirm. NEXT 110 gibt es mit Flachdach oder Walmdach, und beide Varianten mit oder ohne Terrassenüberdachung.

#HouseToGo #schlüsselfertig #EH40Plus #SmartHome

Das Haus enthält im Standard Maler, Fliesen, Vinylboden, Rollläden mit Elektroantrieb und Technikpaket NEXT (Luft-Wasser-Wärmepumpe mit Fußbodenheizung + Lüftungsanlage mit Wärmerückgewinnung + Smart Home + Photovoltaikanlage mit Speicher) ab OK Bodenplatte/Kellerdecke.

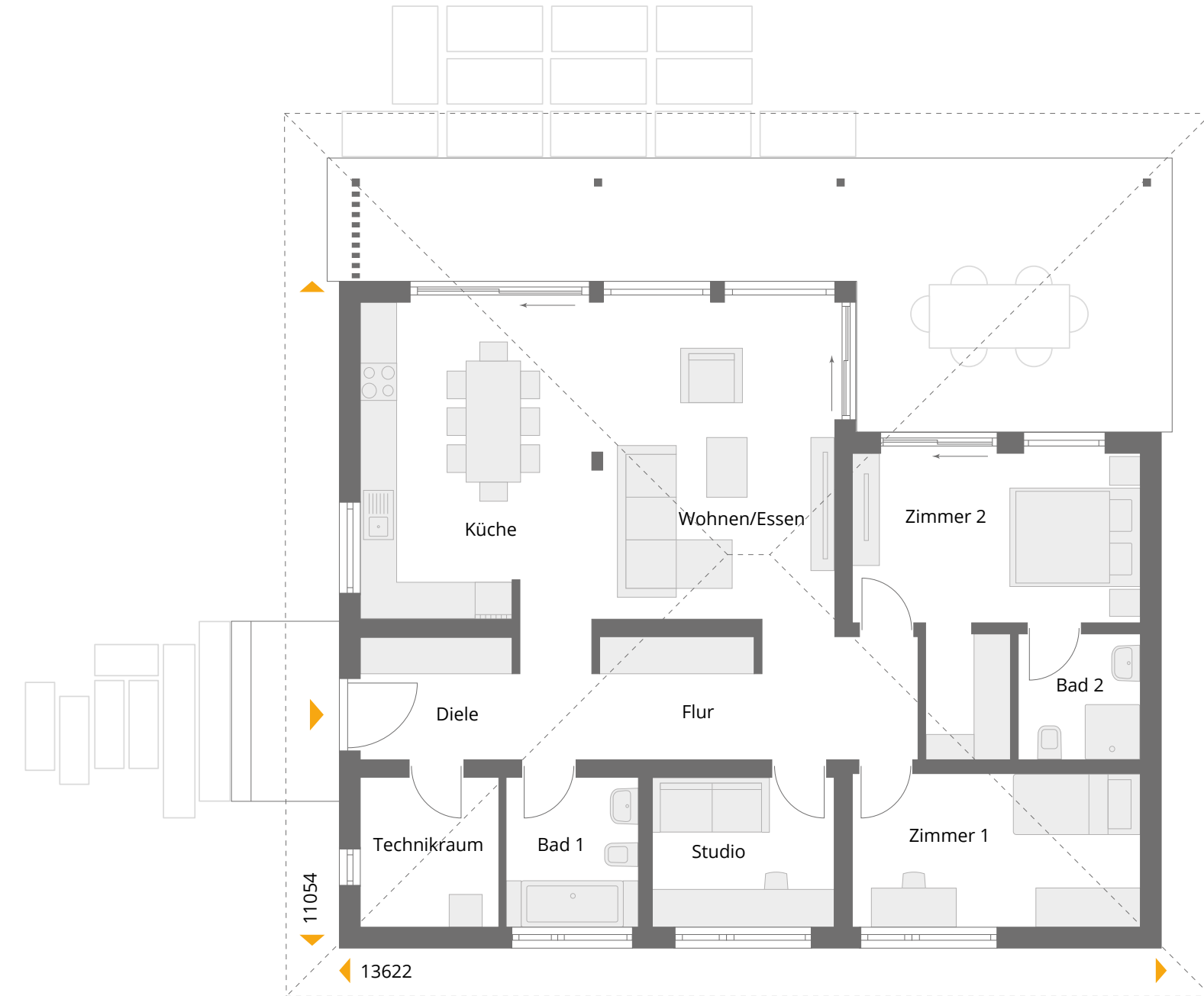






Grundriss

NEXT 110	110,25 m²
Diele	5,00 m ²
Flur	13,89 m ²
Wohnen/Essen	27,04 m ²
Küche	13,65 m ²
Zimmer 1	11,99 m ²
Zimmer 2	16,27 m ²
Studio	7,33 m ²
Bad 1	5,33 m ²
Bad 2	4,18 m ²
Technikraum	5,57 m ²









NEXT 117ST

Die großzügige Verglasung und das überstandene Satteldach betonen den modernen Charakter des modularen Bungalows. Zwei durch eine überdachte Terrasse getrennte Bereiche im Haus bieten allen Komfort – auf der einen Seite zum relaxten Wohnen, gemeinsamen Essen und Kochen, auf der anderen Seite zum Schlafen, Ankleiden und Entspannen im Bad. Ein zusätzliches Zimmer eignet sich als Arbeits- oder Gästezimmer. Große Schiebefenster ebnen den Weg nach draußen, wandhohe Panoramafenster lassen Wohnraum und Natur miteinander verschmelzen und sorgen für eine Fülle an Tageslicht im Haus.

Dieser Bungalow ist ähnlich als Musterhaus im Bauzentrum Poing bei München zu sehen.

#HouseToGo #schlüsselfertig #EH40Plus #SmartHome

Das Haus enthält im Standard Maler, Fliesen, Vinylboden, Rollläden mit Elektroantrieb und Technikpaket NEXT (Luft-Wasser-Wärmepumpe mit Fußbodenheizung + Lüftungsanlage mit Wärmerückgewinnung + Smart Home + Photovoltaikanlage mit Speicher) ab OK Bodenplatte/Kellerdecke.



Grundriss

NEXT 117ST	117,01 m²
Diele	14,03 m ²
Wohnen/Essen	39,98 m ²
Küche	12,51 m ²
Zimmer 1	12,03 m ²
Zimmer 2	16,54 m ²
Garderobe	4,93 m ²
Bad 1	4,09 m ²
Bad 2	7,35 m ²
Technikraum	5,55 m ²









NEXT Wood 118

18 Quadratmeter mit dem perfekten Wohnkonzept für Best Ager: mit einer hellen offenen Küche, die in den raumhoch verglasten Wohnraum übergeht und per Schiebetür Zugang zur Terrasse gewährt, einem Schlafzimmer mit kleinem En-Suite-Bad und separater Ankleide, ebenfalls mit Terrassenzugang. Zwei weitere Zimmer, ergänzt durch ein Wannenbad, nehmen Gäste oder das Homeoffice auf. In Diele und Flur passen große Einbauschränke, und im Technikraum sind all die Geräte untergebracht, die effizient heizen, Warmwasser erzeugen, den selbst erzeugten Strom speichern und automatisch lüften. Ein Smart-Home-System schafft in diesem Bungalow mit Flach- oder Walmdach noch mehr Komfort und Sicherheit.

Mit dem Zusatz „Wood“ kennzeichnen wir unsere Modulhäuser, deren Rahmenkonstruktion komplett aus Holz statt aus Stahl besteht.

#HouseToGo #schlüsselfertig #EH40Plus #SmartHome

Das Haus enthält im Standard Maler, Fliesen, Vinylboden, Rollläden mit Elektroantrieb und Technikpaket NEXT (Luft-Wasser-Wärmepumpe mit Fußbodenheizung + Lüftungsanlage mit Wärmerückgewinnung + Smart Home + Photovoltaikanlage mit Speicher) ab OK Bodenplatte/Kellerdecke.





Grundriss

NEXT WOOD 118 118,42 m²

Diele	4,67 m ²
Flur	17,94 m ²
Wohnen/Essen	25,96 m ²
Küche	14,75 m ²
Zimmer 1	11,00 m ²
Zimmer 2	11,40 m ²
Zimmer 3	10,78 m ²
Garderobe	4,72 m ²
Bad 1	3,73 m ²
Bad 2	6,80 m ²
Technikraum	6,72 m ²





NEXT 140

Den besten Platz an der Sonne müssen Sie nicht länger suchen! Umschlossen von zwei Baukörpern und dem Verbindungstrakt liegt quasi inmitten dieses Hauses ein schöner überdachter Freiplatz. Diese Wohlfühl-Oase macht den langgestreckten Bungalow mit seiner modernen Fassadengestaltung vollkommen. Wählen Sie Ihr Haus mit Flach- oder Walmdach, mit oder ohne Terrassenüberdachung.

#HouseToGo #schlüsselfertig #EH40Plus #SmartHome

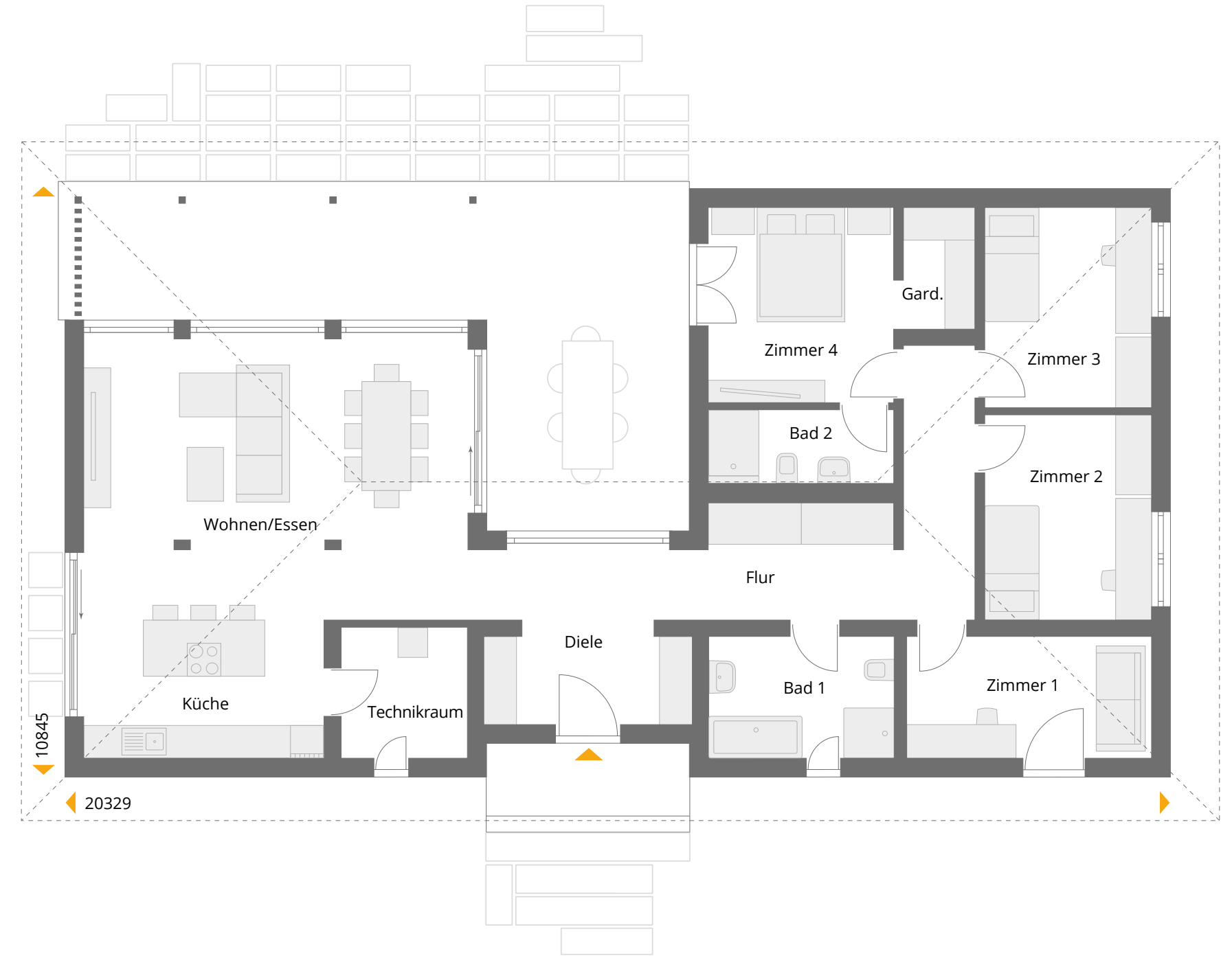
Das Haus enthält im Standard Maler, Fliesen, Vinylboden, Rollläden mit Elektroantrieb und Technikpaket NEXT (Luft-Wasser-Wärmepumpe mit Fußbodenheizung + Lüftungsanlage mit Wärmerückgewinnung + Smart Home + Photovoltaikanlage mit Speicher) ab OK Bodenplatte/Kellerdecke.





Grundriss

NEXT 140	139,37 m²
Diele	6,80 m ²
Flur	19,70 m ²
Wohnen/Essen	36,17 m ²
Küche	11,17 m ²
Zimmer 1	9,92 m ²
Zimmer 2	11,51 m ²
Zimmer 3	11,24 m ²
Zimmer 4	12,17 m ²
Garderobe	3,06 m ²
Bad 1	7,51 m ²
Bad 2	4,59 m ²
Technikraum	5,53 m ²







NEXT traditionell

Modulhaus mit Dachschrägen

Zwischen Bungalows und Stadtvillen gibt es NEXT-Modulhäuser auch mit zwei Wohnebenen und einem minimalistisch geprägten Satteldach als Krönung. Überdachte Terrassen- oder Eingangszonen und herrliche Panoramafenster prägen die Architektur. Eine großzügige offene Wohnlandschaft und luxuriöse Privaträume sind wie geschaffen für entspanntes Familienleben. Lifestyle-Wohnen mit Modulen im Erdgeschoss und traditioneller Holztafelbauweise im Dachgeschoss – so kann es aussehen!





NEXT 142S

Selbst ein schmales Grundstück kann mit diesem familientauglichen Design-Haus zu einem attraktiven Anwesen gestaltet werden. Ein minimalistisches Satteldach schützt nicht nur das lediglich 8,31 m breite Modulhaus, es schafft zusammen mit der großzügigen Giebelüberdachung, den modernen Fenstern und dem Flachdachelement über dem Eingang eine außergewöhnliche Ansicht. Vor allem, wenn die Putzfassade mit Fassadenplatten und Holz kombiniert wird.

Rundherum besticht das Haus mit großflächigen raumhohen Fenstern, die sein großzügig und im Erdgeschoss sehr offen gestaltetes Innenleben sowohl mit Tageslicht als auch schönen Aussichten verwöhnen. Auf der unteren Ebene garantieren die klug geplanten Sichtachsen herrliche Rundumblicke ins Grüne. Die obere Etage mit ihren privaten Rückzugsorten weitet den Raum nach oben. Bis unter den First öffnen sich die drei hellen Schlafräume, das luxuriöse Bad, das Kinderbad und sogar Flur und Treppenhaus. Was für ein grandioses Wohnerlebnis!

#HouseToGo #schlüsselfertig #EH40Plus #SmartHome

Das Haus enthält im Standard Maler, Fliesen, Vinylboden, Rollläden mit Elektroantrieb und Technikpaket NEXT (Luft-Wasser-Wärmepumpe mit Fußbodenheizung + Lüftungsanlage mit Wärmerückgewinnung + Smart Home + Photovoltaikanlage mit Speicher) ab OK Bodenplatte/Kellerdecke.



Grundriss

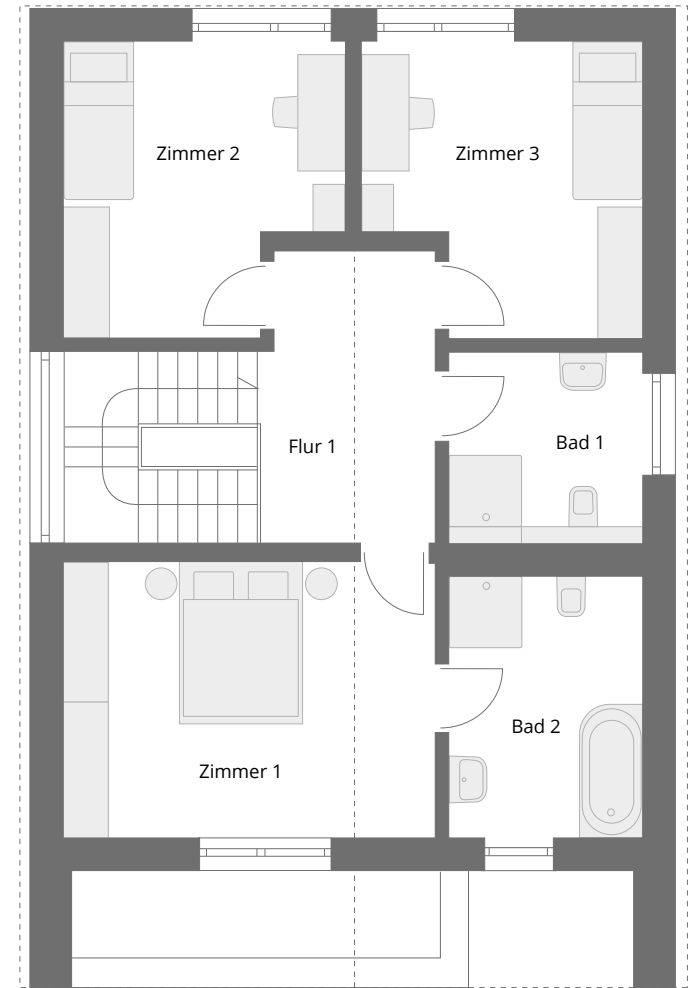
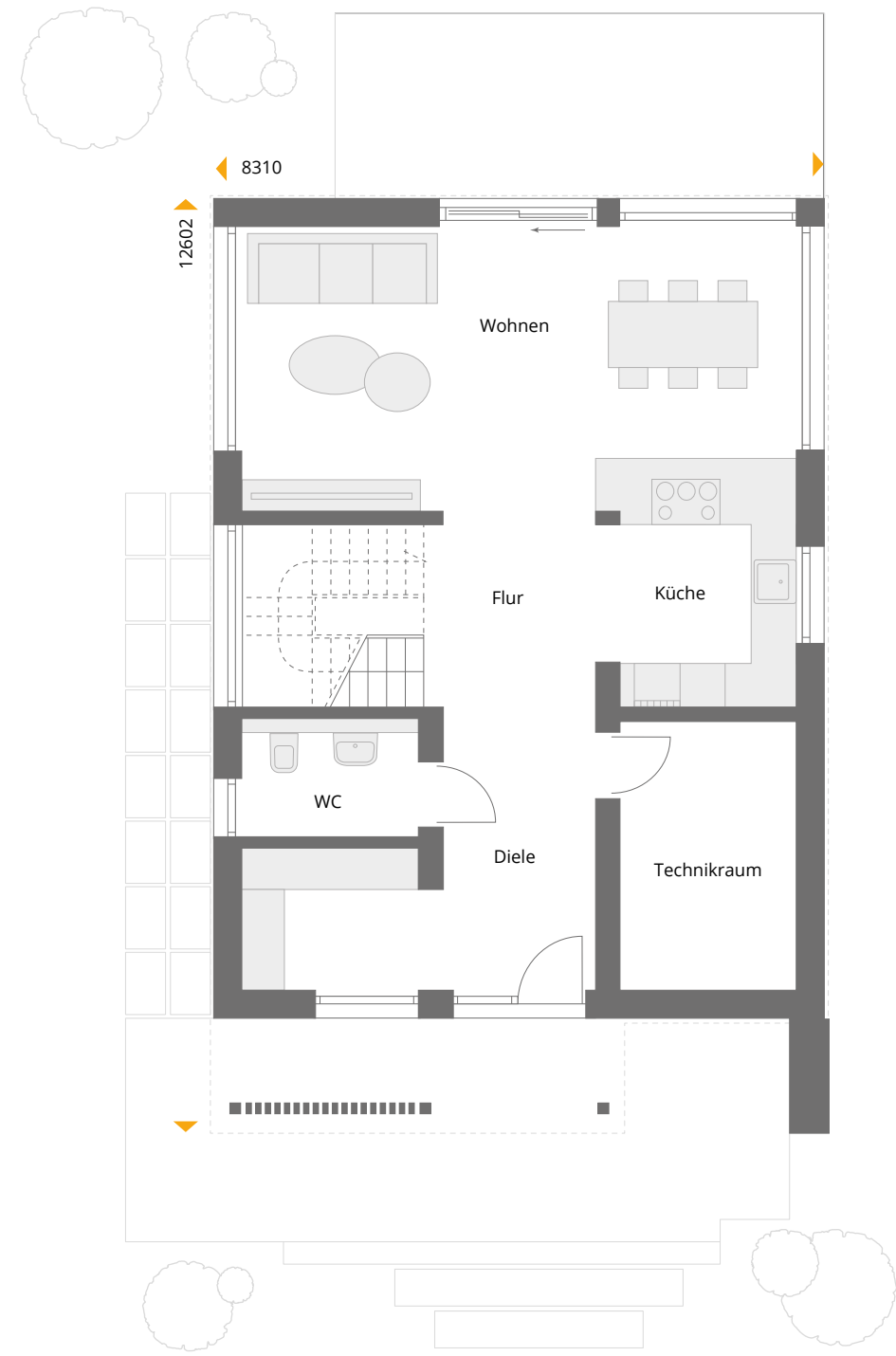
NEXT 142S **142,46 m²**

ERDGESCHOSS **72,32 m²**

Diele	12,93 m ²
Flur	12,14 m ²
Wohnen	28,50 m ²
Küche	6,88 m ²
WC	3,27 m ²
Technikraum	8,60 m ²

DACHGESCHOSS **70,14 m²**

Flur 1	13,85 m ²
Zimmer 1	17,06 m ²
Zimmer 2	12,42 m ²
Zimmer 3	12,39 m ²
Bad 1	5,99 m ²
Bad 2	8,43 m ²







NEXT 160ST

Das schmale Schmuckstück offenbart seine Schokoladenseite dem rückwärtigen Betrachter, dem sich die wintergartenartige Verlängerung des Erdgeschosses mit dem schützenden Flachdach präsentiert. Der ausladende Dachüberstand am Giebel, die attraktiven Giebel Fenster und die interessante Umrahmung mit eleganten Holzlamellen bieten einen ausgesprochen repräsentativen Anblick. Die schlichter gehaltene Eingangsseite zeugt dank des minimalistischen Satteldaches, großer Obergeschossfenster in Kombination mit Dreieckfenstern und der extrahohen Haustür nicht minder vom modernen Designanspruch.

Das Haus wird gehobenen Wohnansprüchen für eine Familie mit bis zu zwei Kindern gerecht. Es punktet mit einem besonders hellen und offenen Ambiente im perfekt zonierten Erdgeschoss und einer überdachten Terrasse. Die obere Etage öffnet sich bis unter den First, beeindruckt mit drei geräumigen Zimmern und einer luxuriösen Wellnessoase.

#HouseToGo #schlüsselfertig #EH40Plus #SmartHome

Das Haus enthält im Standard Maler, Fliesen, Vinylboden, Rollläden mit Elektroantrieb und Technikpaket NEXT (Luft-Wasser-Wärmepumpe mit Fußbodenheizung + Lüftungsanlage mit Wärmerückgewinnung + Smart Home + Photovoltaikanlage mit Speicher) ab OK Bodenplatte/Kellerdecke.



Grundriss

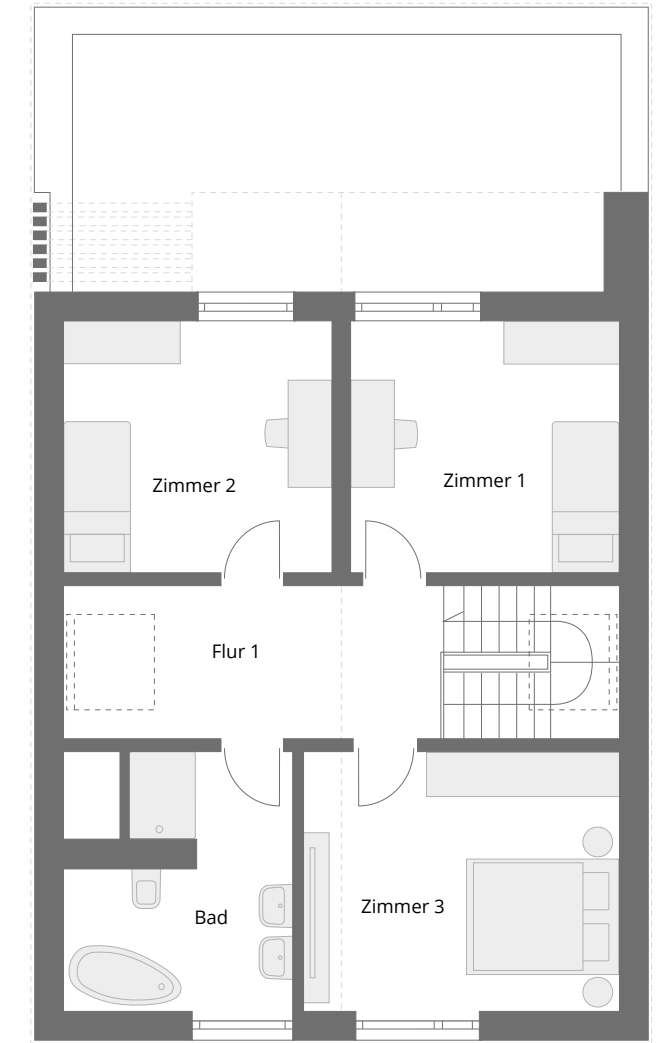
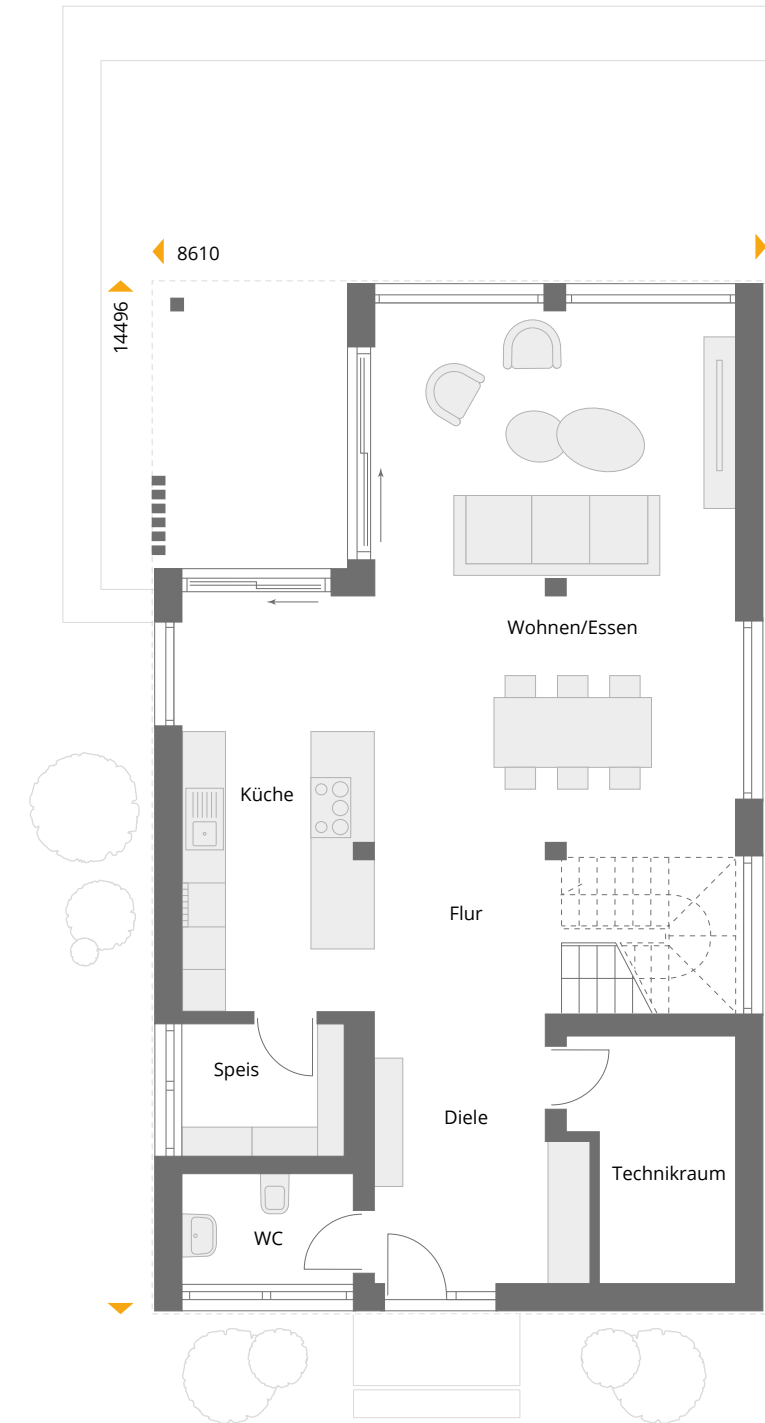
NEXT 160ST 159,68 m²

ERDGESCHOSS 90,92 m²

- Diele 10,31 m²
- Flur 11,00 m²
- Wohnen/Essem 38,81 m²
- Küche 15,67 m²
- Speis 4,19 m²
- WC 3,67 m²
- Technikraum 7,27 m²

DACHGESCHOSS 68,76 m²

- Flur 1 16,55 m²
- Zimmer 1 13,22 m²
- Zimmer 2 13,22 m²
- Zimmer 3 16,13 m²
- Bad 9,64 m²







NEXT 188ST

Wäre ein Haus mit viel Platz, modernem Design und einer großen überdachten Terrasse das richtige für Sie? All das bietet NEXT 188ST. Dazu Wintergartenfeeling im offenen Wohn-, Ess- und Kochbereich, wo die riesigen Panoramafenster viel Licht, schöne Ausblicke und den Zugang zur Terrasse bieten. Nach oben gibt die Galerie den Blick bis unters Dach frei.

Auch das Masterschlafzimmer mit Terrassenzugang und angegliedertem Luxusbad – eine eingeschobener Bauquader mit Flachdach – befindet sich im Erdgeschoss. Diese architektonische Lösung fordert geradezu ihre Betonung bei der Fassadengestaltung heraus, um neben der raumhohen Haustür weitere schöne Akzente zu setzen.

Die attraktiven hohen Giebel Fenster verraten, dass beide Zimmer im Obergeschoss offen bis zum Dachfirst sind. Mit dieser luftigen Höhe, jeweils abgegrenzten Garderobebereichen und viel Tageslicht versprechen sie ein großzügiges Wohngefühl.

#HouseToGo #schlüsselfertig #EH40Plus #SmartHome

Das Haus enthält im Standard Maler, Fliesen, Vinylboden, Rollläden mit Elektroantrieb und Technikpaket NEXT (Luft-Wasser-Wärmepumpe mit Fußbodenheizung + Lüftungsanlage mit Wärmerückgewinnung + Smart Home + Photovoltaikanlage mit Speicher) ab OK Bodenplatte/Kellerdecke.



Grundriss

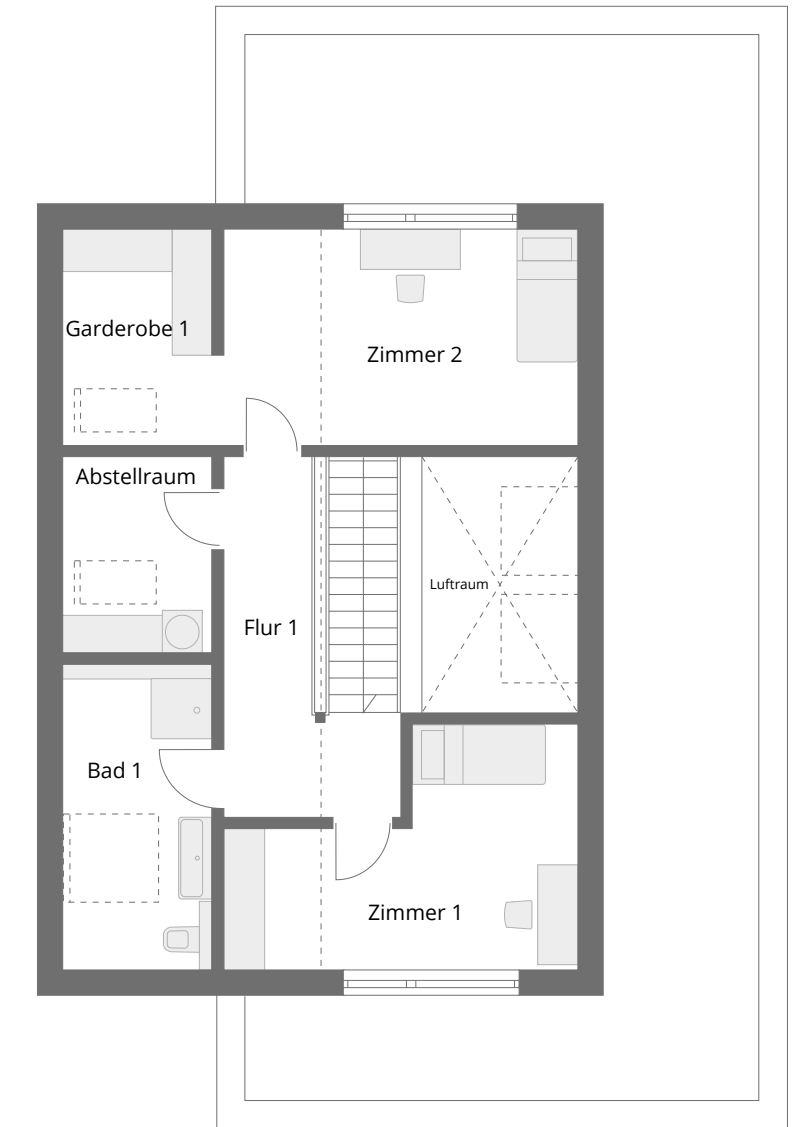
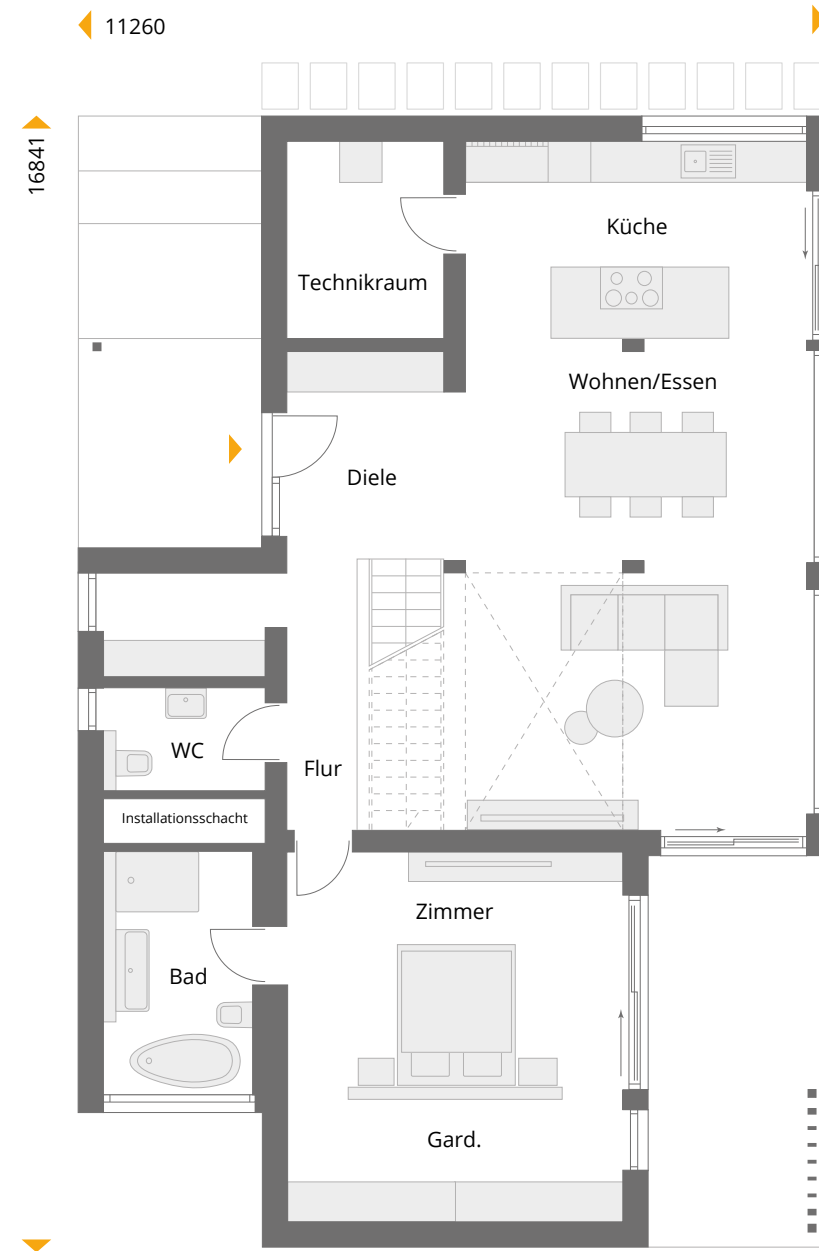
NEXT 188ST 188,05 m²

ERDGESCHOSS 119,43 m²

Diele	16,22 m ²
Flur	6,44 m ²
Wohnen/Essen	33,00 m ²
Küche	18,85 m ²
Zimmer	17,90 m ²
Garderobe	9,13 m ²
Bad	7,30 m ²
WC	3,69 m ²
Technikraum	6,90 m ²

OBERGESCHOSS 68,62 m²

Flur 1	13,72 m ²
Zimmer 1	15,09 m ²
Zimmer 2	16,59 m ²
Bad 1	9,54 m ²
Garderobe 1	7,12 m ²
Abstellraum	6,56 m ²







NEXT 203ST

200 Quadratmeter – hier hat eine vierköpfige Familie viel Platz zum Leben. Weitläufig und mit schönen Sichtachsen präsentiert sich das Erdgeschoss des Modulhauses mit großer Küche, anliegendem Essplatz und einer abgeschirmten Lounge-Ecke. Vor gläserner Kulisse „schwebt“ die grazile Treppe. Im Obergeschoss genießen die Eltern ihren privaten Bereich mit Schlafzimmer, Ankleide und En-Suite-Bad. Zu den zwei Kinderzimmern gehört ein weiteres Bad. Der hohe Kniestock und die Öffnung der Räume bis unter den First sorgen für Platz und einen luftigen Eindruck. Der 33 m² große Balkon ist über den Flur zugänglich.

#HouseToGo #schlüsselfertig #EH40Plus #SmartHome

Das Haus enthält im Standard Maler, Fliesen, Vinylboden, Rollläden mit Elektroantrieb und Technikpaket NEXT (Luft-Wasser-Wärmepumpe mit Fußbodenheizung + Lüftungsanlage mit Wärmerückgewinnung + Smart Home + Photovoltaikanlage mit Speicher) ab OK Bodenplatte/Kellerdecke.





Grundriss

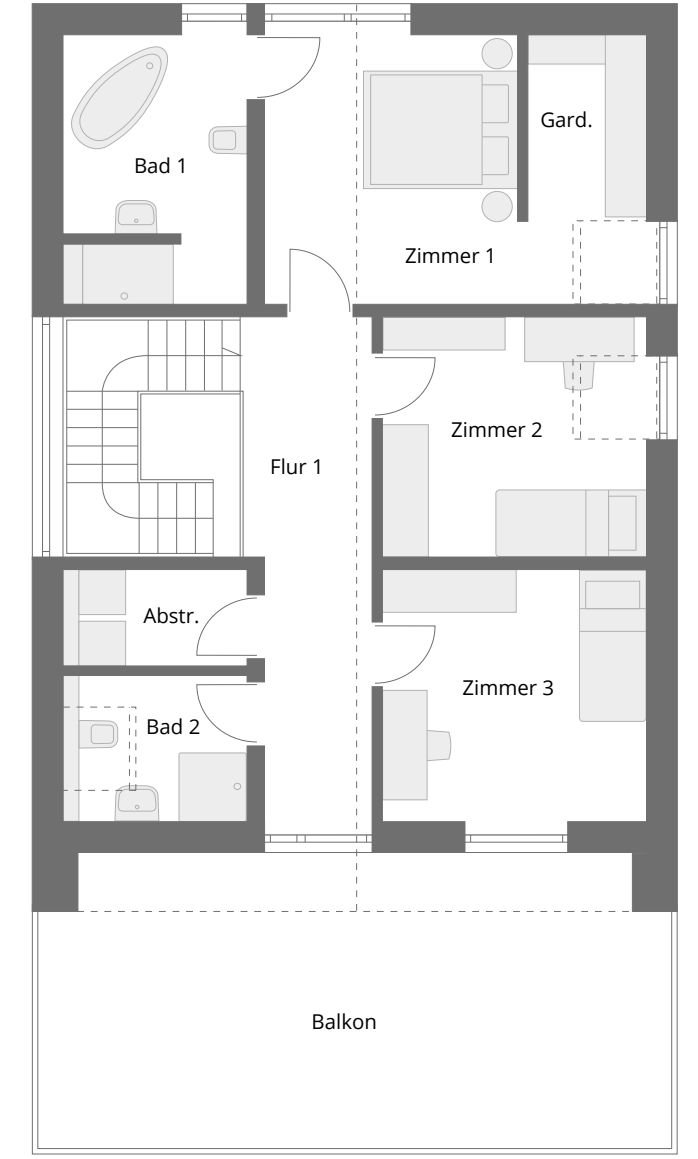
NEXT 203ST 202,75 m²

ERDGESCHOSS 92,19 m²

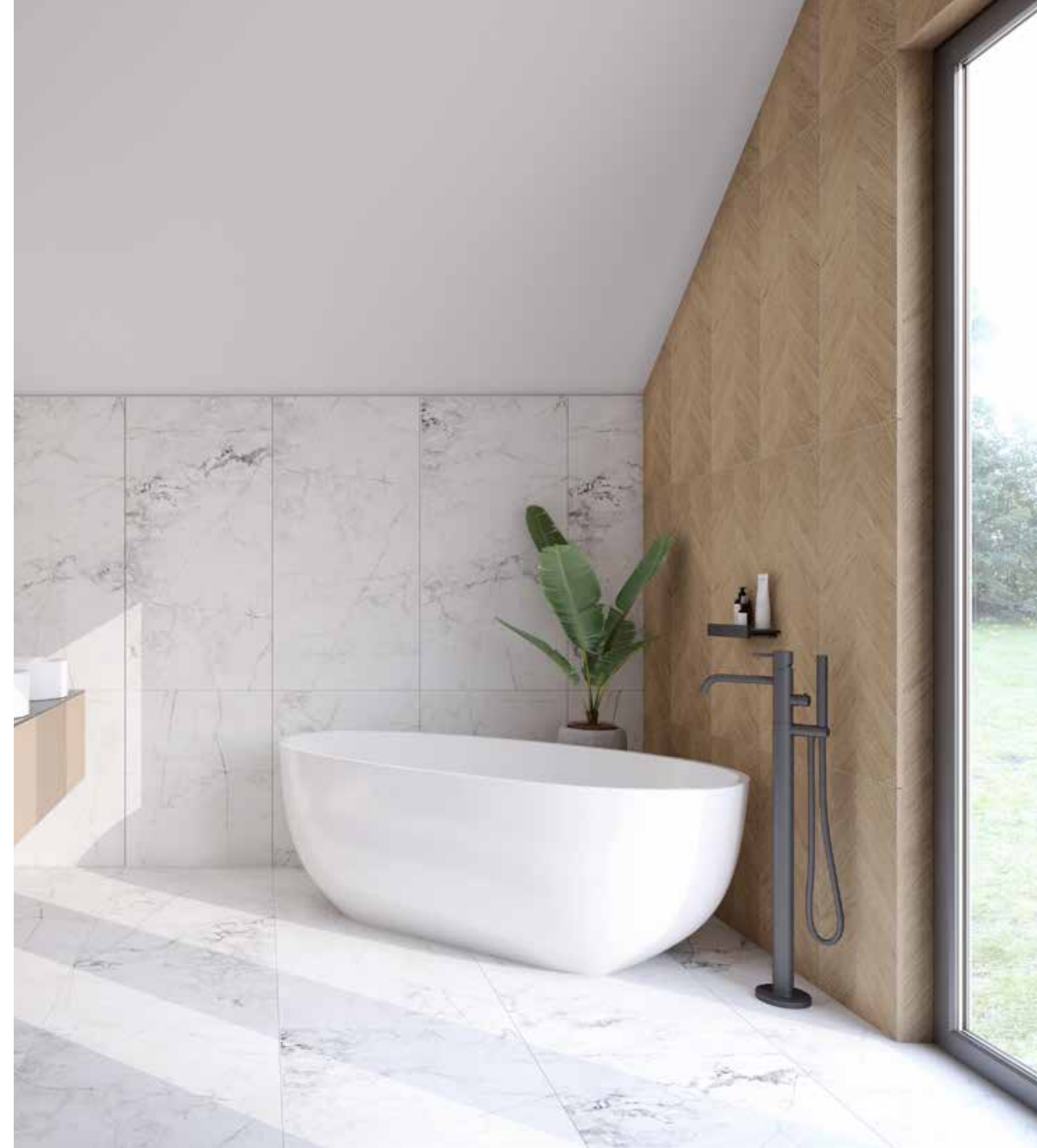
- Diele 14,45 m²
- Flur 7,90 m²
- Wohnen 19,96 m²
- Essen 18,18 m²
- Küche 20,05 m²
- WC 2,78 m²
- Technikraum 8,87 m²

DACHGESCHOSS 110,56 m²

- Flur 1 17,31 m²
- Zimmer 1 12,90 m²
- Zimmer 2 11,79 m²
- Zimmer 3 12,35 m²
- Bad 1 8,76 m²
- Bad 2 4,97 m²
- Balkon 33,46 m²
- Garderobe 6,00 m²
- Abstellraum 3,02 m²







NEXT Stadtvillen

Module in die Höhe gebaut

Unsere Module lassen sich auch wunderbar stapeln. Was dabei herauskommt, wird Sie auf den nächsten Seiten begeistern: Moderne Stadtvillen in außergewöhnlichem Design und mit höchstem Wohnkomfort. Unsere Entwürfe bedienen den Zeitgeist und sind dennoch für die Zukunft gebaut – mit durchdachten Grundrissen, hellen Lebensräumen, umweltgerechter Haustechnik und in nachhaltiger Holzbauweise.

Die Stadtvillen präsentieren wir Ihnen vorwiegend mit Balkon. Alternativ bieten wir Ihnen diese Häuser auch ohne Balkon an, der Grundriss im Inneren ändert sich dadurch nicht. Alle Varianten und Preise sehen Sie auf www.danwoodnext.de





NEXT 145FT

Eine kubische Stadtvilla mit herausragendem Blickfang: Beim modularen NEXT 145 ist der Balkon der absolute Hingucker. Im Inneren sorgt Transparenz, die durch die raumhohen Panoramafenster und -wände entsteht, für ein grandioses Raumgefühl. Dieses wird auch unterstrichen durch die weitläufige Offenheit im Erdgeschoss. Selbst die Treppe ist von Glas umrahmt. Das Obergeschoss bietet einen komfortablen Schlafbereich mit Sitzfenster, Ankleide und En-Suite-Bad, ein großzügiges Arbeitszimmer und einen Flur mit Zugang zum überdachten Balkon.

Diese Stadtvilla ist als Musterhaus in der Ausstellung „Eigenheim & Garten“ in Fellbach bei Stuttgart zu sehen.

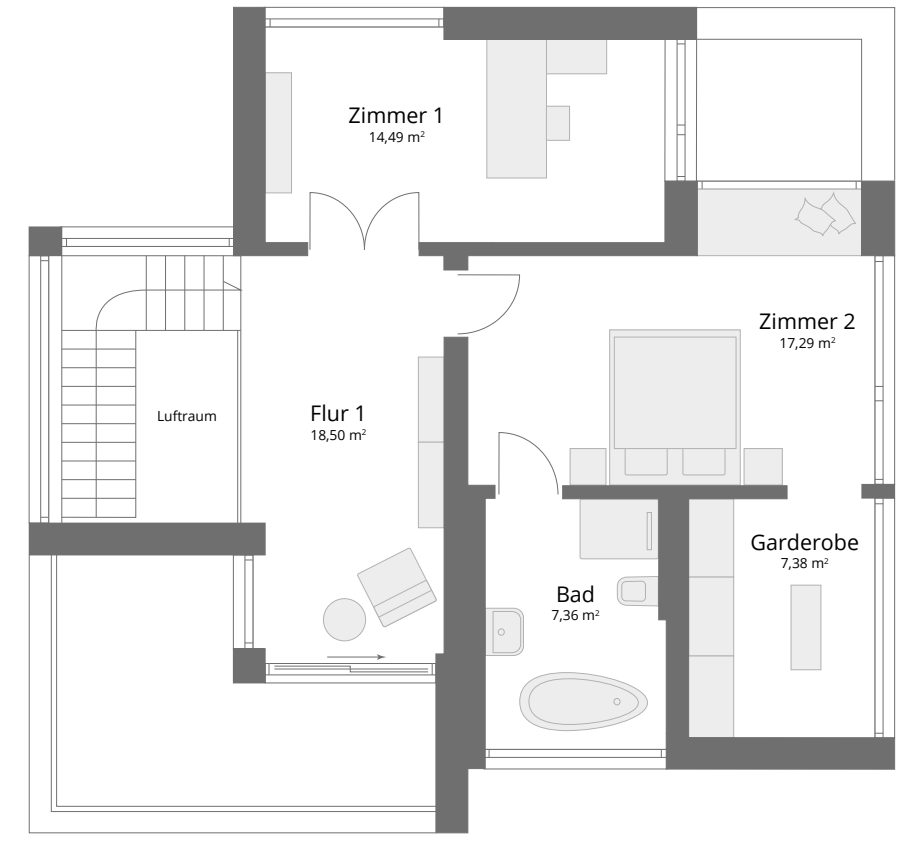
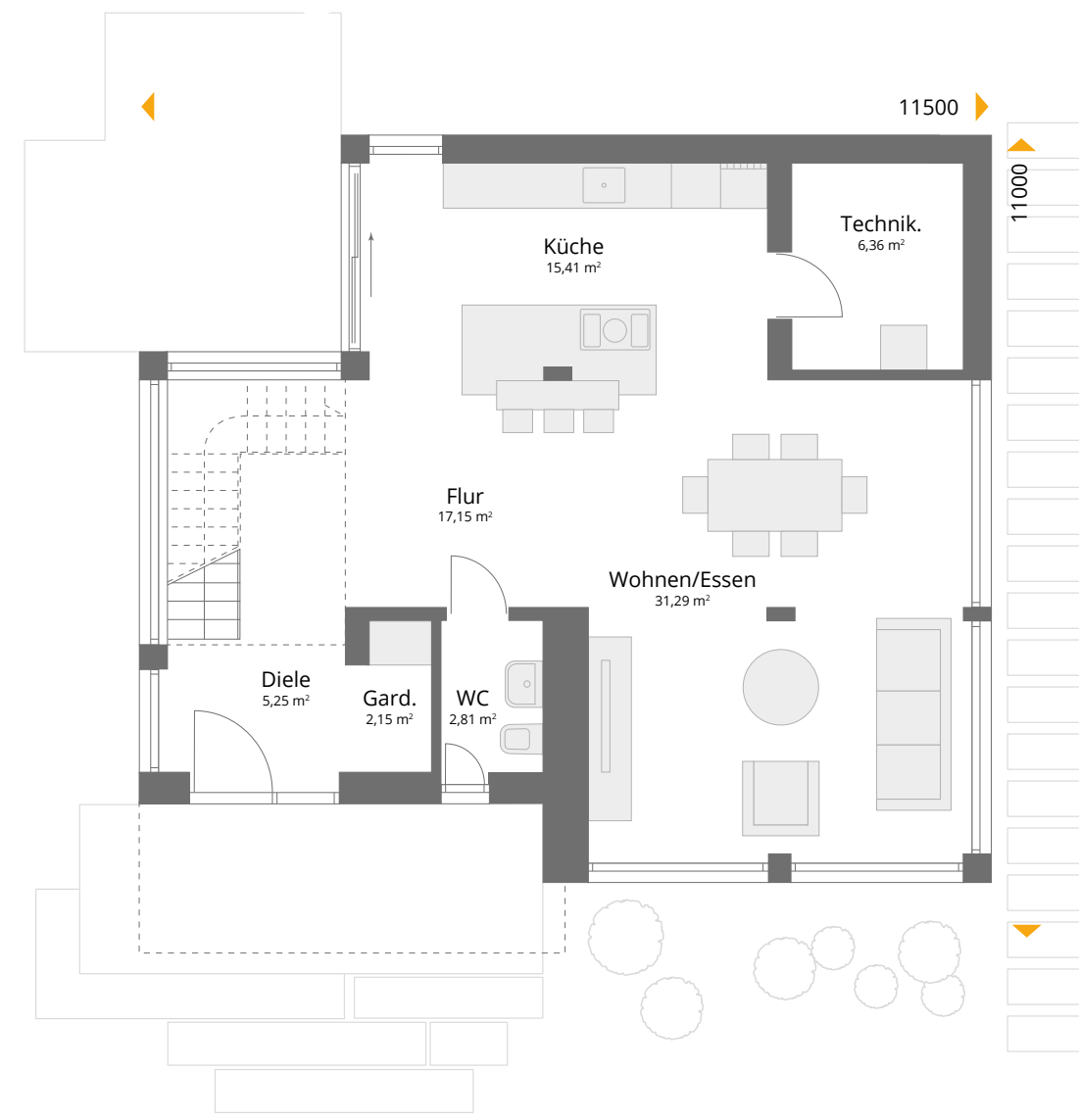
#HouseToGo #schlüsselfertig #EH40Plus #SmartHome

Das Haus enthält im Standard Maler, Fliesen, Vinylboden, Rollläden mit Elektroantrieb und Technikpaket NEXT (Luft-Wasser-Wärmepumpe mit Fußbodenheizung + Lüftungsanlage mit Wärmerückgewinnung + Smart Home + Photovoltaikanlage mit Speicher) ab OK Bodenplatte/Kellerdecke.



Grundriss

NEXT 145FT	145,44 m²
ERDGESCHOSS	80,42 m²
Diele	5,25 m ²
Flur	17,15 m ²
Wohnen/Essen	31,29 m ²
Küche	15,41 m ²
WC	2,981 m ²
Technikraum	6,36 m ²
Garderobe	2,15 m ²
OBERGESCHOSS	65,02 m²
Flur 1	18,50 m ²
Zimmer 1	14,49 m ²
Zimmer 2	17,29 m ²
Bad	7,36 m ²
Garderobe	7,38 m ²







NEXT 151

Die geradlinige Stadtvilla kann sich von allen Seiten und auf beiden Etagen sehen lassen – egal, ob mit Flach- oder Walmdach. Ihre hohen, harmonisch angeordneten Panoramafenster gestalten eine attraktive Rückseite mit Aussicht in den Garten. Besonders aber sticht die Front hervor – mit dem vorgesetzten Modul und darüberliegendem Balkon. Für Familien wie Paare ist die Stadtvilla gleichermaßen geeignet. Ausgestattet mit drei Schlafzimmern und zwei Duscbädern im Obergeschoss und viel Platz zum Kochen, Essen und Relaxen im Parterre ist sie ein komfortables und noch dazu umweltfreundliches Zuhause für designverliebte Menschen.

#HouseToGo #schlüsselfertig #EH40Plus #SmartHome

Das Haus enthält im Standard Maler, Fliesen, Vinylboden, Rollläden mit Elektroantrieb und Technikpaket NEXT (Luft-Wasser-Wärmepumpe mit Fußbodenheizung + Lüftungsanlage mit Wärmerückgewinnung + Smart Home + Photovoltaikanlage mit Speicher) ab OK Bodenplatte/Kellerdecke.





Grundriss

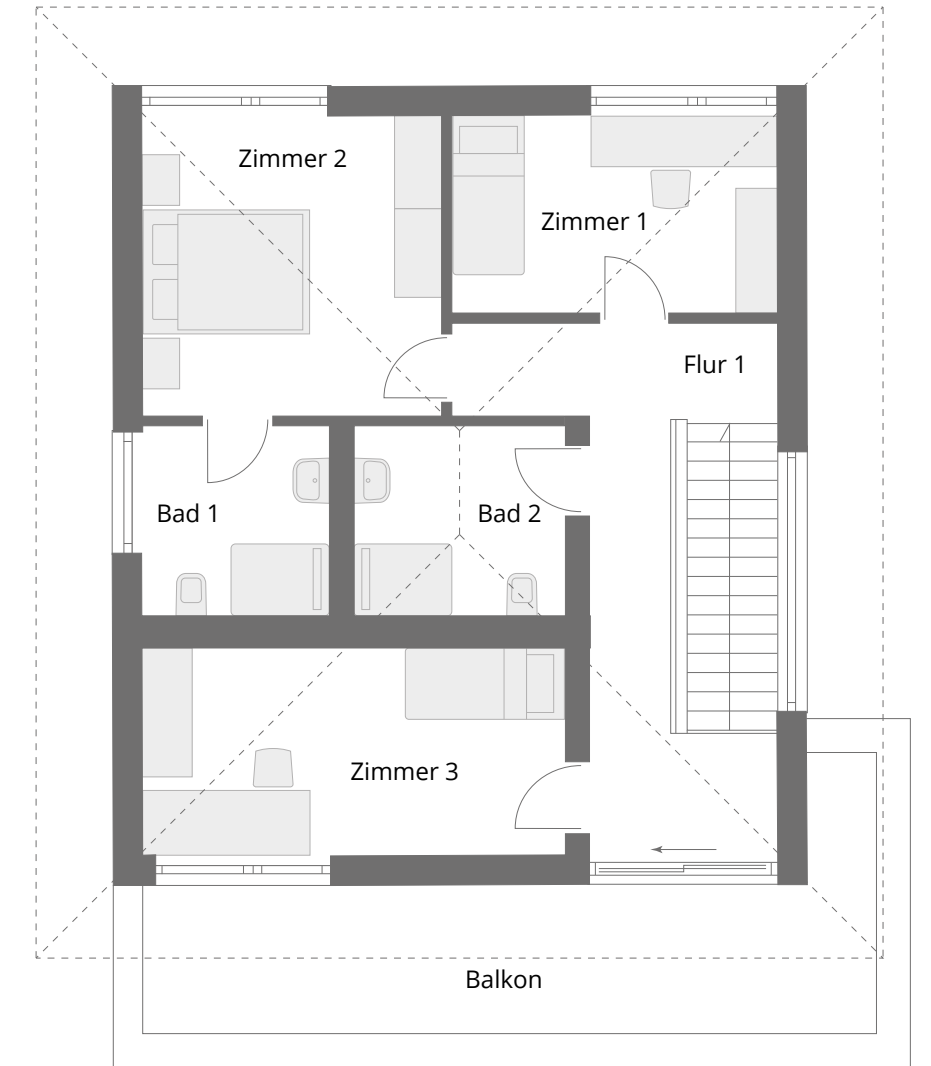
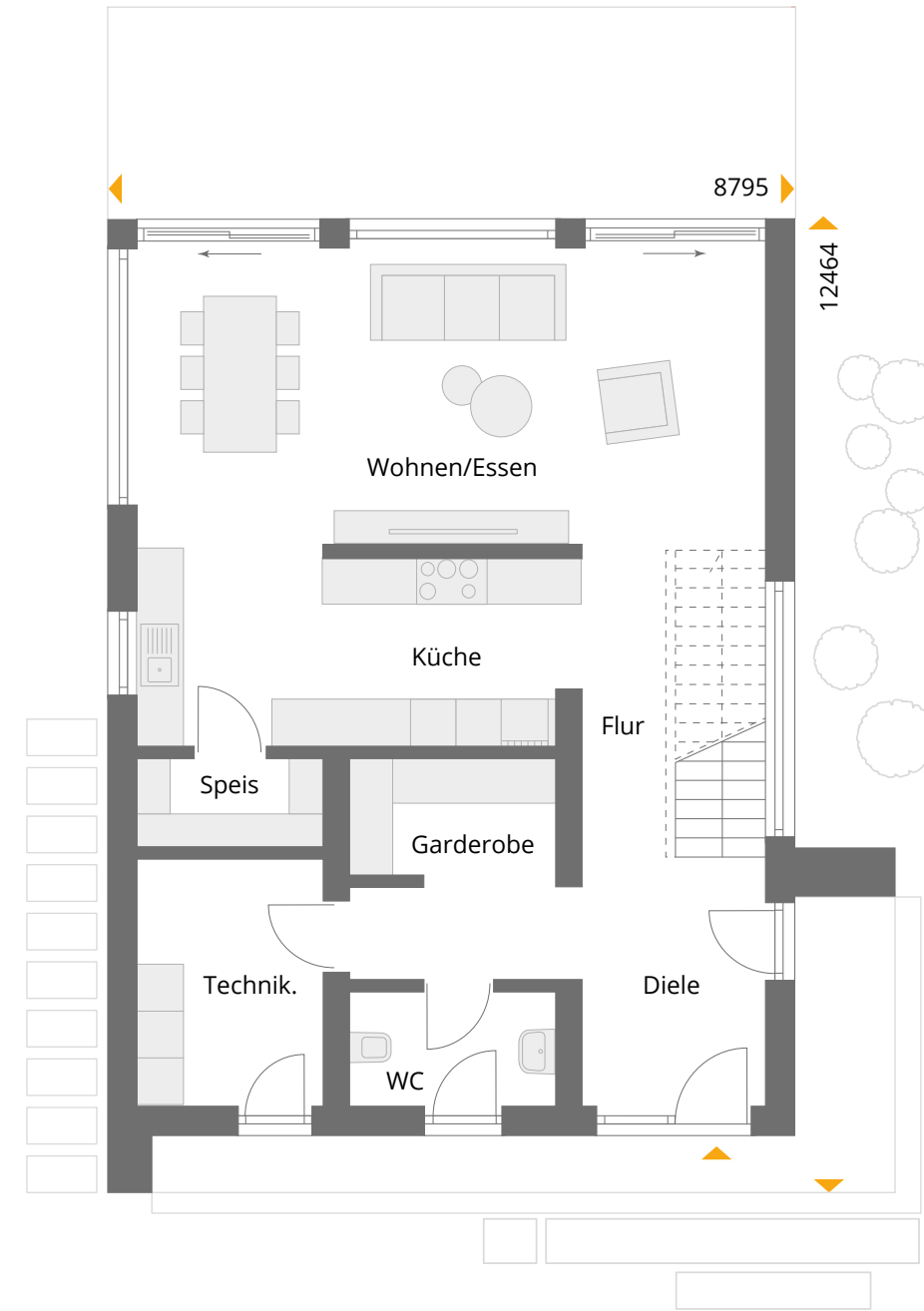
NEXT 151 177,05 m²

ERDGESCHOSS 83,34 m²

- Diele 10,17 m²
- Flur 10,36 m²
- Wohnen/Essen 30,41 m²
- Küche 13,89 m²
- WC 3,95 m²
- Speis 2,72 m²
- Technikraum 7,53 m²
- Garderobe 4,31 m²

OBERGESCHOSS 93,71 m²

- Flur 1 17,49 m²
- Zimmer 1 10,19 m²
- Zimmer 2 14,35 m²
- Zimmer 3 13,69 m²
- Bad 1 5,73 m²
- Bad 2 6,48 m²
- Balkon 25,78 m²









NEXT 169

Klare Linien bestimmen die Architektur dieses Hauses. Mit Flachdach erinnert es an Bauhausarchitektur, mit Walmdach wirkt es etwas weichgezeichneter.

Versetzte Module erzeugen Spannung im Fassadenbild und gut nutzbare Areale im Außenbereich wie die überdachte Terrasse, den überdeckten Eingangsbereich und den über Eck laufenden Balkon. Raumhohe Fenster unterstreichen den schönen Anblick und sorgen für perfekte Belichtung der Innenräume. Das Erdgeschoss ist offen gestaltet, dabei gut zониert. Im Obergeschoss haben die Kinder ihr Reich mit eigenem Bad. Für die Eltern verspricht das mit En-Suite-Bad und Ankleide ausgestattete Schlafzimmer einen privaten Rückzugsort. Praktisch: Der kleine Abstellraum. Schön: Die Empore mit Fernblick.

#HouseToGo #schlüsselfertig #EH40Plus #SmartHome

Das Haus enthält im Standard Maler, Fliesen, Vinylboden, Rollläden mit Elektroantrieb und Technikpaket NEXT (Luft-Wasser-Wärmepumpe mit Fußbodenheizung + Lüftungsanlage mit Wärmerückgewinnung + Smart Home + Photovoltaikanlage mit Speicher) ab OK Bodenplatte/Kellerdecke.

NEXT 169FT





Grundriss

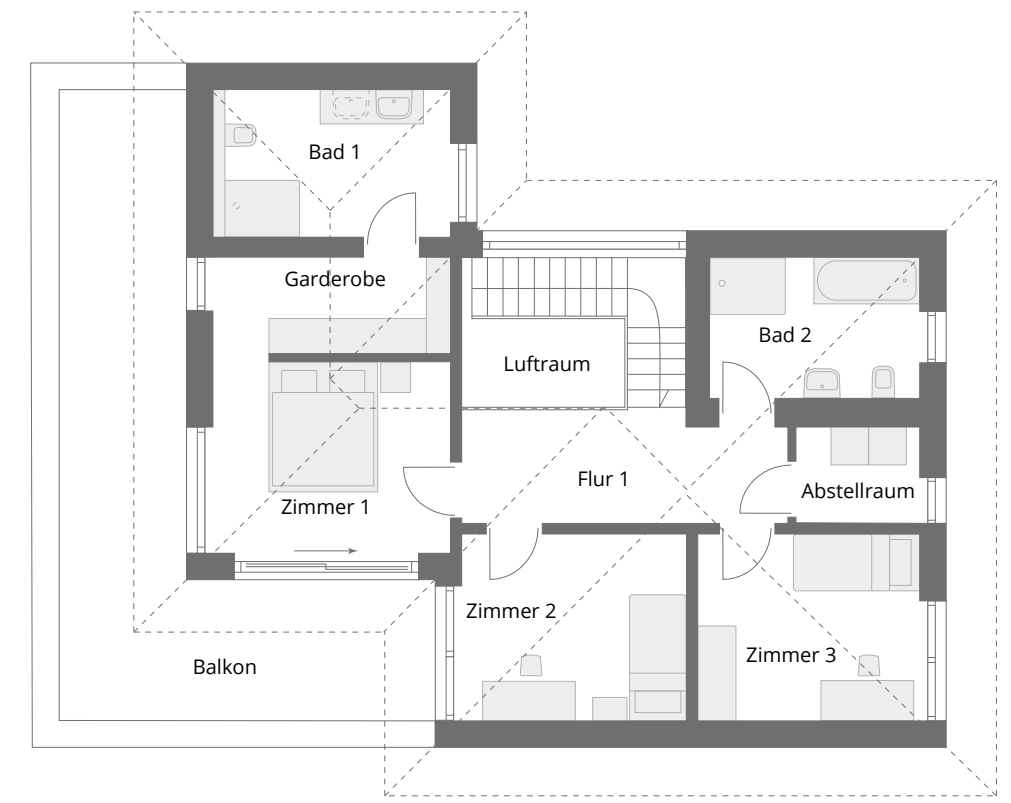
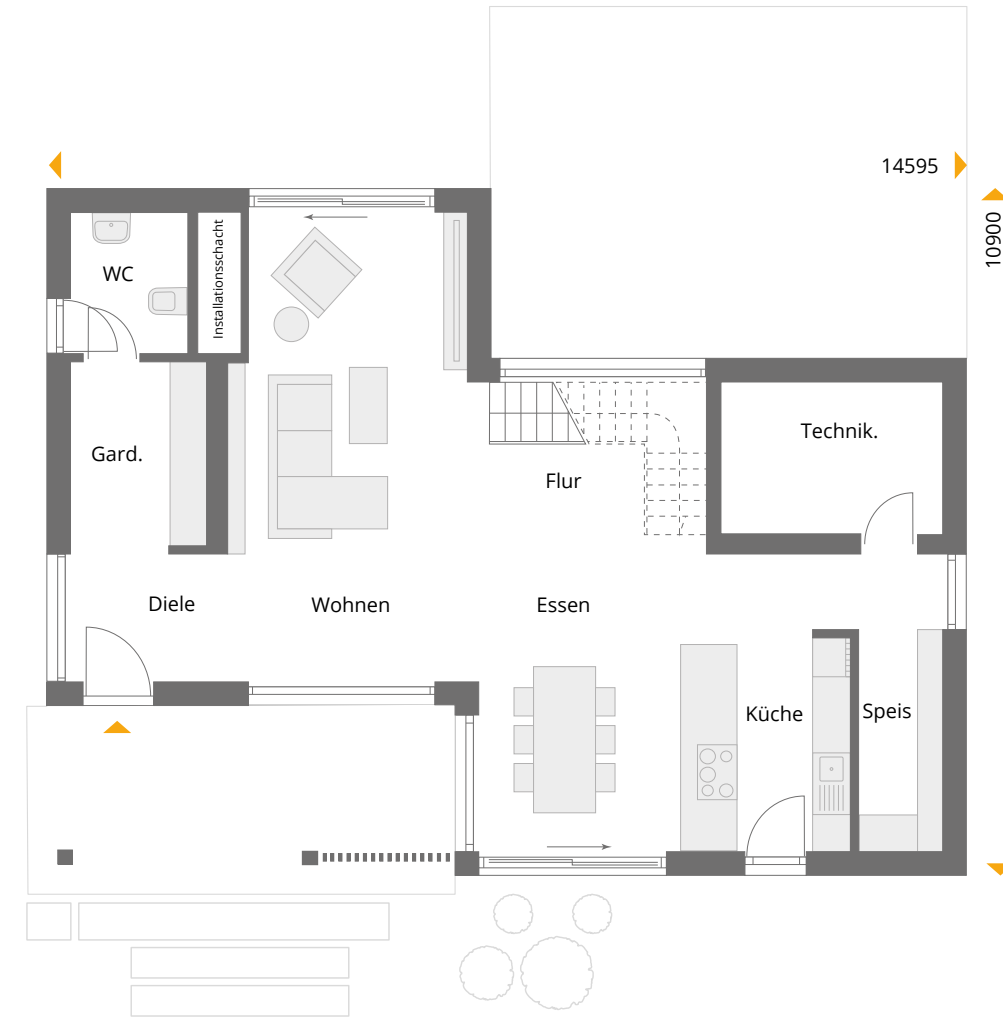
NEXT 169 207,61 m²

ERDGESCHOSS 96,74 m²

Flur	8,71 m ²
Diele	5,03 m ²
Garderobe	6,51 m ²
Wohnen	28,45 m ²
Essen	18,23 m ²
Küche	10,81 m ²
WC	4,18 m ²
Speis	6,31 m ²
Technikraum	8,51 m ²

OBERGESCHOSS 110,87 m²

Flur 1	14,11 m ²
Zimmer 1	11,88 m ²
Zimmer 2	10,83 m ²
Zimmer 3	10,69 m ²
Bad 1	8,59 m ²
Bad 2	7,71 m ²
Garderobe	5,92 m ²
Abstellraum	3,08 m ²
Balkon	38,06 m ²







NEXT 170FT



NEXT 170

NEXT 170 verkörpert die perfekte Symbiose von Design und Funktion. Die modular errichtete Stadtvilla bietet Liebhabern moderner Architektur ein großzügiges Zuhause für zwei oder drei. Das Haus mit raumhohen Panoramafenstern, überdachtem Balkon und Eingangsbereich ist – egal ob mit Flachdach oder Walmdach – ein ästhetischer Blickfang und lässt keine Wohnwünsche offen.

#HouseToGo #schlüsselfertig #EH40Plus #SmartHome

Das Haus enthält im Standard Maler, Fliesen, Vinylboden, Rollläden mit Elektroantrieb und Technikpaket NEXT (Luft-Wasser-Wärmepumpe mit Fußbodenheizung + Lüftungsanlage mit Wärmerückgewinnung + Smart Home + Photovoltaikanlage mit Speicher) ab OK Bodenplatte/Kellerdecke.







Grundriss

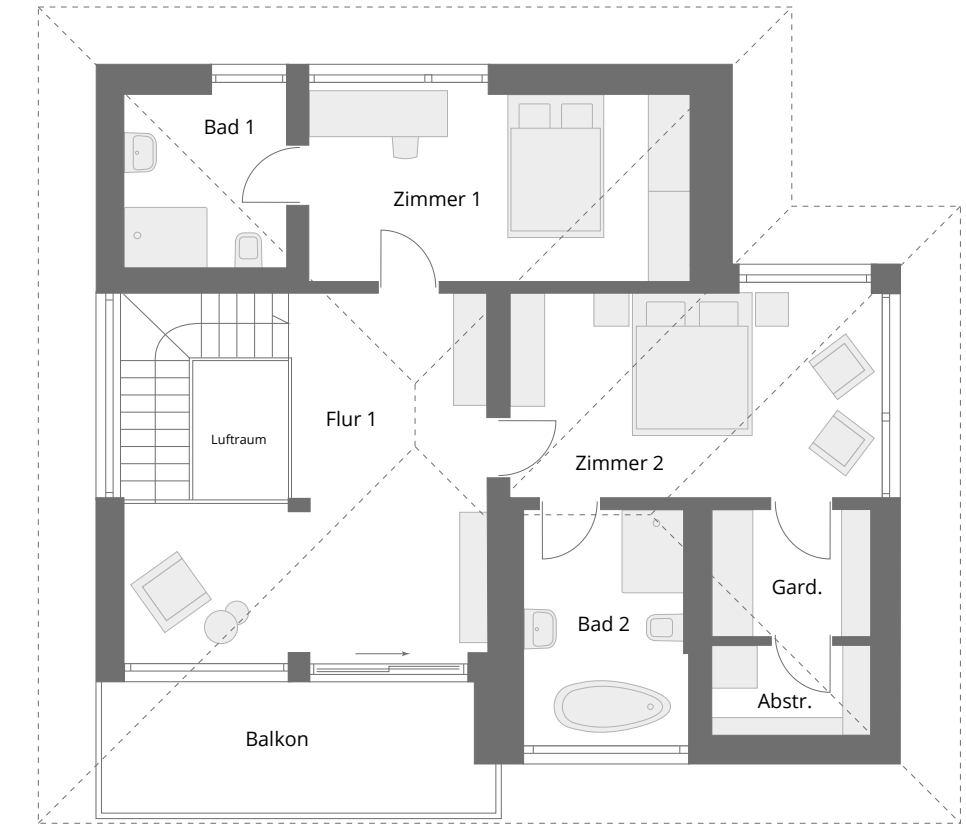
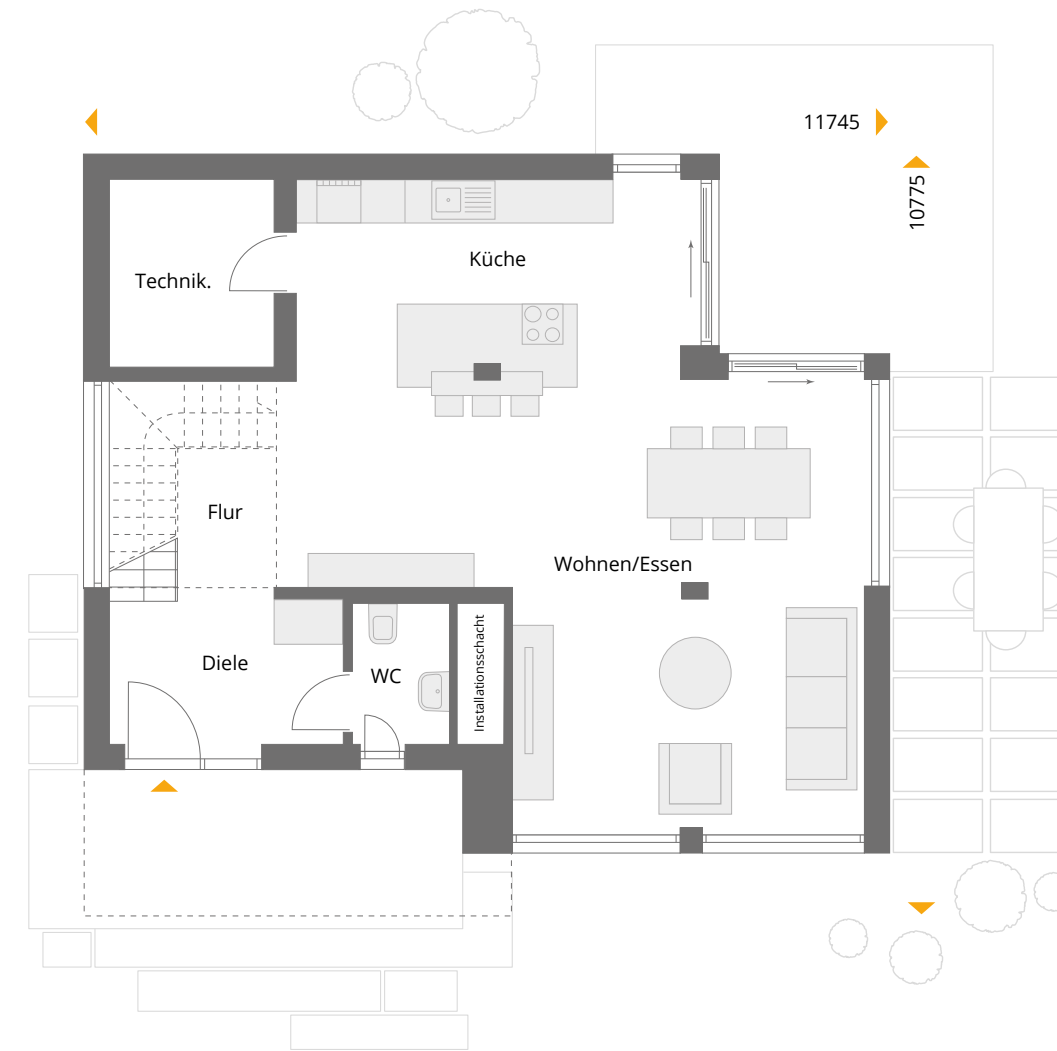
NEXT 170 170,02 m²

ERDGESCHOSS 82,96 m²

Flur	7,13 m ²
Diele	7,44 m ²
Wohnen/Essen	43,02 m ²
Küche	16,03 m ²
WC	2,84 m ²
Technikraum	6,50 m ²

OBERGESCHOSS 87,06 m²

Flur 1	24,96 m ²
Zimmer 1	15,15 m ²
Zimmer 2	15,80 m ²
Bad 1	6,02 m ²
Bad 2	7,76 m ²
Garderobe	4,29 m ²
Abstellraum	3,05 m ²
Balkon	10,03 m ²









NEXT 176

Architektur zum Hinschauen und Wohlfühlen. Die aus Modulen errichtete Stadtvilla ist ein perfektes Zuhause für eine bis zu vierköpfige Familie oder ein luxuriöses Heim für Zwei – mit modernem Flachdach oder alternativem Walmdach, viel Glas und traumhaftem Raumgefühl.

#HouseToGo #schlüsselfertig #EH40Plus #SmartHome

Das Haus enthält im Standard Maler, Fliesen, Vinylboden, Rollläden mit Elektroantrieb und Technikpaket NEXT (Luft-Wasser-Wärmepumpe mit Fußbodenheizung + Lüftungsanlage mit Wärmerückgewinnung + Smart Home + Photovoltaikanlage mit Speicher) ab OK Bodenplatte/Kellerdecke.





Grundriss

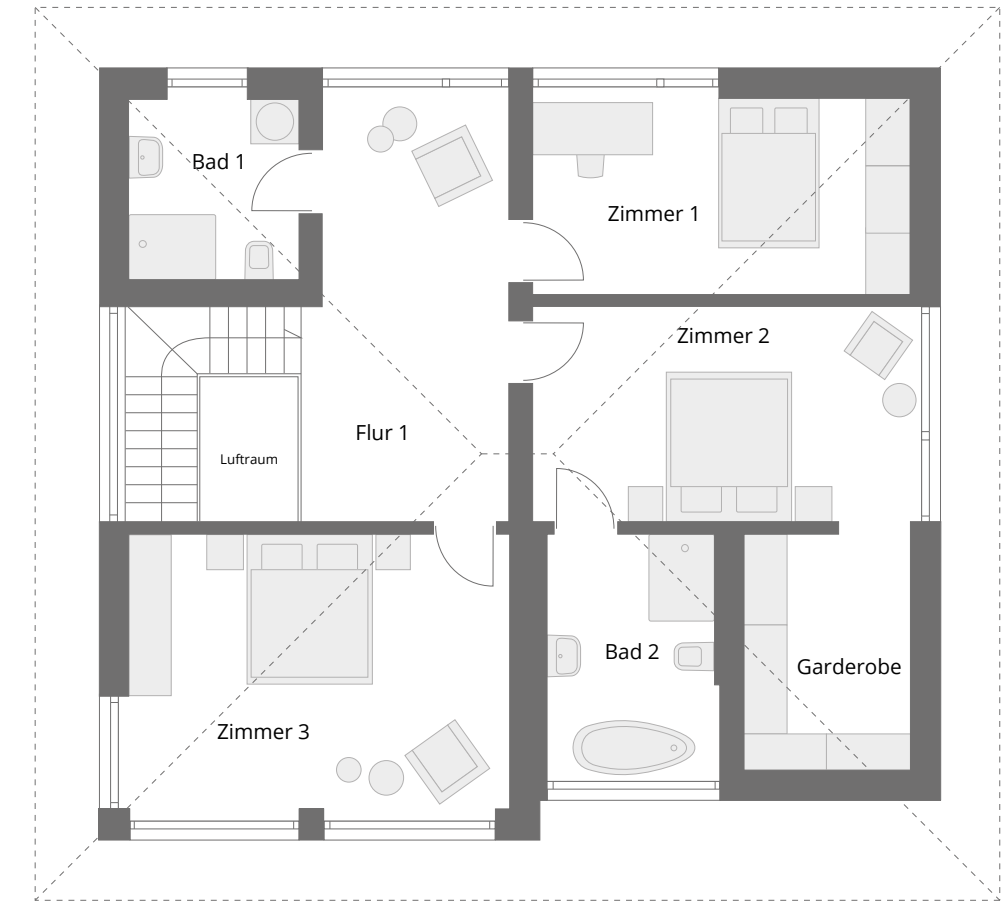
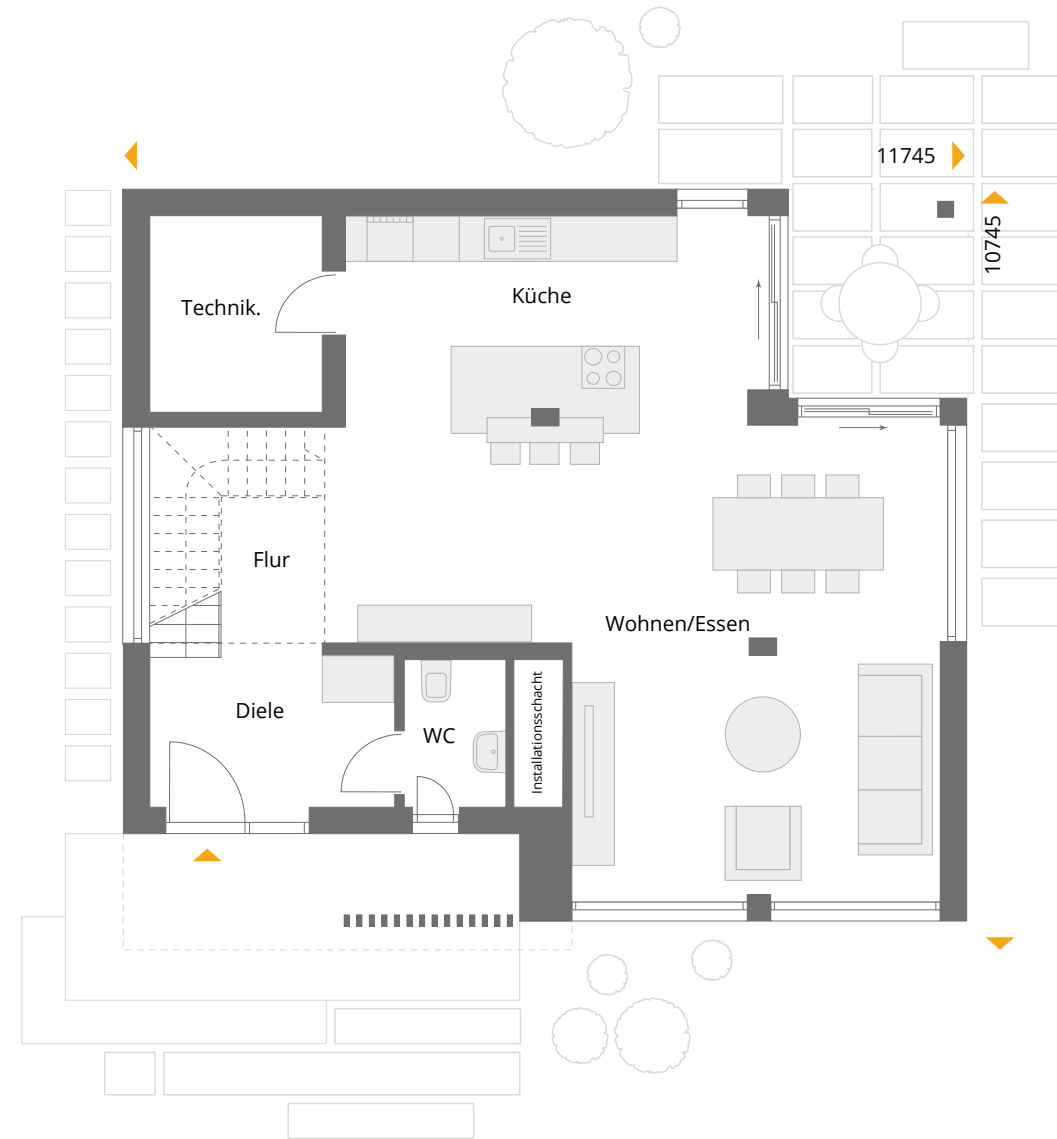
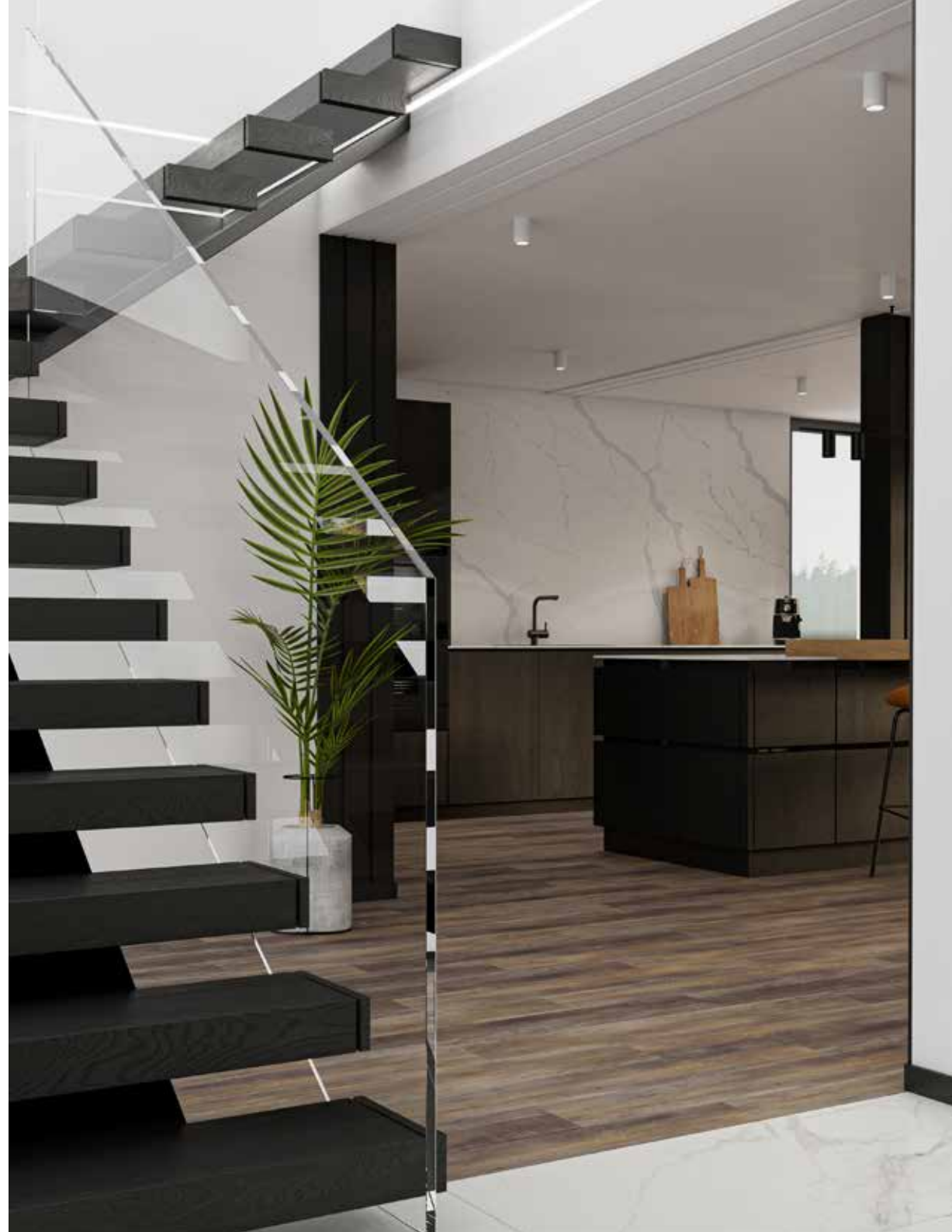
NEXT 176 175,66 m²

ERDGESCHOSS 82,96 m²

Flur	7,13 m ²
Diele	7,44 m ²
Wohnen/Essen	43,02 m ²
Küche	16,03 m ²
WC	2,84 m ²
Technikraum	6,50 m ²

OBERGESCHOSS 92,70 m²

Flur 1	20,61 m ²
Zimmer 1	14,40 m ²
Zimmer 2	15,80 m ²
Zimmer 3	20,30 m ²
Bad 1	6,02 m ²
Bad 2	7,76 m ²
Garderobe	7,81 m ²







Musterhäuser

Hereinspaziert

In unseren Musterhäusern Poing bei München und Fellbach bei Stuttgart zeigen wir Ihnen, welches Potenzial in unseren NEXT-Häusern steckt.

Musterhaus Poing

In Poing offenbart ein modular errichteter Bungalow auf 115 Quadratmetern, welche großartige Lösungen die Bauweise ermöglicht. Wandbreite und raumhohe Panoramafenster fluten die Räume des Musterhauses mit Tageslicht und schaffen phantastische Sichtachsen. Dieses beeindruckende Raumgefühl muss man live erleben! Das Musterhaus zeigt, dass der Modulbau höchsten Ansprüchen an Design, Komfort und Energieeffizienz gerecht wird.

Musterhaus Fellbach

Das Musterhaus in Fellbach zeigt auf 145 Quadratmetern, dass Modulbau auch zweigeschossig und in außergewöhnlichem Design möglich ist. Wohnen, Essen und Kochen konzentrieren sich im großzügigen Erdgeschoss. Schlafzimmer, Ankleide und En-Suite-Bad, Büro, Balkon und ein gemütliches Sitzfenster sind über eine „schwebende“ Treppe erreichbar. Es erwarten Sie ein lichtdurchflutetes Ambiente und modernste Haustechnik.

NEXT-Musterhaus

Bauzentrum Poing

Senator-Gerauer-Straße 25, Nr. 13

85586 Poing / Grub

NEXT-Musterhaus

Ausstellung „Eigenheim & Garten“

Fellbach bei Stuttgart

Höhenstraße 21, Nr. 49, 70736 Fellbach

NEXT Poing

Das NEXT-Musterhaus in Poing gewinnt 2023 den „Golden Cube“ in der Kategorie „Bungalow Design“ und den 1. Platz beim „Hausbau Design Award“ in der Kategorie „KfW-Effizienzhäuser 40 Plus“







NEXT Fellbach

Das NEXT-Musterhaus in Fellbach wurde vom Family Home-Verlag in Stuttgart als "Haus des Jahres 2024" mit einem Silberpreis in der Kategorie "Innovation" ausgezeichnet.









Unsere Firma

Danwood gehört in Europa zu den bedeutendsten Herstellern von schlüsselfertigen Holz-Fertighäusern. Schöne Architektur, wohldurchdachte, praktische Grundrisse und transparente Preise in Verbindung mit der hohen Qualität von Materialien und Handwerk überzeugen unsere Kunden seit fast 30 Jahren.

Das Herz unserer Firma ist die Produktionsstätte, die sich in der ostpolnischen Region Podlachien befindet. Diese Region ist für ihre bezaubernde Natur und die jahrhundertealte Tradition des Holzbaus berühmt. Von hier aus liefern wir jede Woche rund 30 Häuser auf die Baustellen in Deutschland, wo unsere professionellen werkseigenen Bautrupps die Träume unserer Kunden realisieren. Danwood ist seit 1995 im Hausbaugeschäft tätig, beschäftigt zur Zeit über 2.300 Mitarbeiter und hat in diesem Zeitraum schon mehr als 17.000 Häuser gebaut.

Neben den erfolgreichen Marken DAN-WOOD House, DAN-WOOD Family und VISION by Danwood ist NEXT by Danwood die jüngste Marke von Danwood S.A.



N E X T
by Danwood



Danwood S.A.

Justus-von-Liebig-Str. 7

12489 Berlin

Tel. 030-67 82 39 80

Fax: 030-67 82 39 89

next@danwood.de

danwoodnext.de

Edition August 2024

