

NEU

DEUTSCHLAND: € 4,50 □ ÖSTERREICH: € 5,20
SCHWEIZ: CHF 7,80 □ LUXEMBURG: € 4,60 □ POLEN: € 4,50

02/2021

COMFORT@HOME

BESSER BAUEN UND RENOVIEREN

30 Seiten
Herbst-Extra!

KÜCHE, BAD, MÖBEL
+ HOME-
ENTERTAINMENT

NEUE WOHLNICHKEIT



TRAUMHAFTE NEUBAUTEN □ EINMALIGE UMBAUSTORIES □ FLEXIBLE GRUNDRISSSE □
NACHHALTIG & ENERGIEEFFIZIENT BAUEN □ INNOVATIVE RAUMIDEEN □ SMARTE
HAUSTECHNIK □ WINTERGARTEN & GLAS □ OUTDOOR-TRENDS



Wohnen auf 110 Quadratmetern klingt für einen kleinen Haushalt nach viel Freiraum. Und den bietet der in Modulbauweise errichtete Bungalow „Next 110“ auf jeden Fall – und noch mehr für besonders eilige Bauherren.



Die große L-förmige Küche ist ein Paradies für Hobbyköche, und sie umarmt einen hellen Essplatz, an dem sich eine üppige Gästerunde bewirten lassen kann. Obwohl es ja in der Küche bekanntlich am schönsten ist, darf der Digestif später gern im gemütlichen, durch die tragende Säule optisch separierten Wohnbereich genossen werden. Oder auf der schönen überdachten und geschützten Terrasse. Ob drinnen oder draußen ist gar nicht so entscheidend. Selbst bei geschlossenen Terrassentüren sitzt man dank gläserner Wände immer mitten in der Natur. Diese raumhohen Verglasungen sind das architektonische Highlight des schicken Bungalows. Der Besuch darf auch gern über Nacht bleiben, denn im kleinen Studio, das sonst

vorwiegend als Büro dient, ist schnell ein Bett gerichtet. Und das Gästezimmer mag sowieso seinem Namen gerecht werden. Praktischerweise steht den Gästen sogar ein eigenes Bad zur Verfügung. Die Haubewohner ziehen sich derweil in ihren Schafbereich zurück. En-Suite-Bad und integrierte Ankleidegarantieren völlige Privatsphäre – egal, wie viele Besucher der gastfreundliche Bungalow gerade beherbergt.

SCHNELL FERTIGGESTELLT Was Sie dem modernen Haus in keiner Weise ansehen: Es ist aus fertig vorgefertigten Modulen zusammengefasst. Vom voll ausgestatteten Bad über das Finish an Wänden und auf Böden bis hin zu den haustechnischen Installationen wird alles in der Fabrik unter idealen Bedingungen und von erfahrenen Handwerkern in höchster Qualität ausgeführt. Lediglich die Nahtstellen und Anschlüsse sowie das Dach müssen auf der Baustelle kaschiert beziehungsweise vollendet werden, nachdem das Haus auf der Bodenplatte montiert wurde. Einer der großen Vorteile dieser neuen Hausserie „Next“ liegt in der schnelleren Verfügbarkeit. Ein Jahr nach der Vertragsunterzeichnung sollen die Bauherren bereits im Haus wohnen und ihr attraktives Zuhause genießen können, was in

UNSERE HIGHLIGHTS!

- + Smart-Home-Ausstattung
- + elektrische Rollläden
- + Wohnraumlüftung
- + Infrarotheizung
- + Wärmepumpe für Warmwasser
- + Photovoltaik-Anlage mit Speicher

der heutigen Zeit schon einem „Haus to go“ gleichkommt. Eine Wohnraumlüftung, eine umfangreiche Smart-Home-Ausstattung (Fibaro-System), elektrische Rollläden, Infrarotheizung, Wärmepumpe für Warmwasser, Photovoltaik-Anlage mit Speicher, hochwertige Badausstattung und schöne Vinylböden charakterisieren den gehobenen Hausstandard in diesem Bungalow, der als Effizienzhaus 40 Plus außerdem förderfähig ist. Und wer kein Faible für ein Flachdach hat, kann sich für die alternative Walmdachvariante entscheiden, die noch zusätzlichen Stauraum unter dem Dach bietet. Beide Dachvarianten sind übrigens mit oder ohne integrierte Terrassenüberdachung zu haben. (fri)

DATEN & FAKTEN

Hausstil? modern auf einer Ebene
Wohnfläche? 110,86 m²
Energiestandard? Effizienzhaus 40 Plus
Haustyp? Bungalow
Bauweise?
Holzrahmen-Stahl-Konstruktion
Dachform? 6 Grad geneigtes Dach
Kontakt? www.danwoodbungalow.de



DANWOODS NEXT GENERATION – DAS „HAUS TO GO“ FÜR EILIGE ■

IN UNSERER SCHNELLLEBIGEN WELT SOLLEN SICH AUCH UNSERE TRÄUME ZEITNAH ERFÜLLEN. VOR ALLEM DIE VOM EIGENEN HAUS. DEM STEHEN IN ZEITEN DES BAUBOOMS – NOCH DAZU GEPAART MIT DEN FOLGEN DER PANDEMIE – ALLERDINGS MEIST LANGE LIEFERZEITEN ENTGEGEN. DASS ES AUCH ANDERS GEHEN KANN, ZEIGT DANWOOD MIT SEINER NEUEN MARKE „NEXT BY DANWOOD“ – MODERNEN UND KOMFORTABLEN ENERGIESPARHÄUSERN IN MODULBAUWEISE.

Die NEXT-Häuser werden schnell gebaut und geliefert. Das macht sie attraktiv für Kunden, die den Weg in ein eigenes, mit allem Komfort ausgestattetes Haus lieber heute als morgen gehen wollen. Der hohe Vorfertigungsgrad im Werk garantiert nicht nur kürzere Lieferzeiten und höchste Qualität, sondern auch eine Bauzeit auf der Baustelle, die kurz wie ein Urlaub ist.

WAS BIETET NEXT?

Derzeit präsentiert Ihnen „NEXT by Danwood“ ein kleines, aber sehr wandelfähiges Bungalowprogramm mit 80, 90, 110 oder 140 Quadratmetern Wohnraum in jeweils vier Versionen. Das Hausprogramm richtet sich vorwiegend an Paare und Singles, ist aber auch für kleine Familien interessant. Es bietet vier Grundrisse mit einem breiten Spektrum für individuelle Fassaden- und Dachgestaltung.

So sind Flach- oder Walmdächer mit unterschiedlichen Dachüberständen, Terrassenüberdachungen und dekorativen Sichtschutzwänden wählbar.

In einem NEXT-Bungalow genießen die Bewohner – unabhängig von der Fläche – ein großzügiges und großartiges Wohngefühl, denn die aufgrund der Holz-Stahl-Konstruktion möglichen raumhohen Fensterfassaden schaffen nicht nur eine



außergewöhnlich attraktive Architektur, sie schaffen auch eine ganz unmittelbare Beziehung zur umgebenden Natur.

DAS BESTE FÜR BEST AGER

Vor allem Menschen der Generation 50 Plus, die sich jetzt ihre Hausräume oder den Wunsch nach einem kleineren Haus erfüllen möchten und gewisse finanzielle Spielräume genießen, werden von den hochwertig ausgestatteten und schneller verfügbaren Bungalows begeistert sein. Viele dieser Kunden verkaufen ein inzwischen zu groß gewordenes Haus, also sollte das neue Zuhause schnell einzugsfertig parat stehen. Und auch wer endlich aus einer Wohnung ins eigene Haus im Grünen wechselt, mag nicht unnötig Lebenszeit mit Wartezeit vergeuden.

In die NEXT-Entwürfe sind die fast 30-jährigen Erfahrungen des Unternehmens im Hausbau eingeflossen, so

dass das Angebot ganz sicher vielen Vorstellungen vom Wohnen gerecht wird. Das ist insofern wichtig, da Änderungen in der Architektur nur begrenzt möglich sind. Die geradlinig-minimalistische Form der NEXT-Häuser entspricht den aktuellen Trends im Hausbau. Die an der Fassade verwendeten modernen Farben geben dem Gebäude Charakter und ein modernes Aussehen.

GUT FÜRS KLIMA, GUT FÜRS KONTO: KFW 40 PLUS

Mit einem NEXT-Haus bauen die Kunden ein Effizienzhaus 40 Plus. Damit schützen sie Klima und Umwelt und können gleichzeitig von der großzügigen staatlichen Förderung für solche energieeffizienten Häuser profitieren. Bis zu 37.500 € steuert der Staat bei – entweder als Tilgungszuschuss für einen KfW-Kredit oder als reinen Baukostenzuschuss, wenn kein Kredit benötigt wird.

Die NEXT-Bungalows erzeugen ihren eigenen Strom mittels Photovoltaik, verteilen die Wärme über elegante flache Infrarotheizkörper, die je nach Wunsch an Wand oder Decke befestigt sind, und erzeugen das warme Wasser mit einer Wärmepumpe. Frische Luft gelangt über ein zentrales Lüftungssystem in die Räume, damit das hervorragend gedämmte Haus immer ausreichend belüftet wird.

NEXT IST SMART

Das Smart Home Paket „Comfort & Security Complete“ von Fibaro bringt ein umfassendes Maß an Komfort und Sicherheit ins Haus. Es kann Beleuchtung, Steckdosen, Heizung, Rollläden und diverse andere Sensoren steuern.

Schöne Lichtszenarien sind „nice to have“, aber wenn es um die Kontrolle von Fenstern und Türen geht, ist es auch eine Frage der Sicherheit. Wenn Rollläden ganz nach individuellen Bedürfnissen hoch oder herunterfahren,



bringt das ebenfalls mehr Sicherheit, aber vor allem einen Komfort, den man als Hausbewohner bald nicht mehr missen möchten. Ebenso wie den programmierbaren „Gärtner“, der z.B. genau weiß, wann die Pflanzen durstig sind.

SCHNELLER EINZUG DANK MAXIMALER VORFERTIGUNG

Die hochwertigen NEXT-Modulhäuser werden wie alle anderen Häuser von Danwood im Werk vorgefertigt und dann per LKW auf die Baustellen geliefert. Mit dem Unterschied, dass der Grad der Vorfertigung wesentlich höher ist. Denn bei NEXT werden nicht nur Fenster und Haustüren im Werk eingebaut, sondern auch komplette

Bäder und Gäste-WCs, die glatt gespachtelten Wände sind fertig gestrichen und die Fußböden mit Vinyl belegt. Neben Fenstern, Rollläden und Haustür sind auch die Innentüren und die Infrarotheizungselemente schon bei Lieferung montiert. Das Zusammenfügen der Module und das letzte Finish, um die Nahtstellen mit dekorativen Elementen unsichtbar zu machen, erledigt ein kleiner Danwood-Bautrup. Die Decken sind nach oben dicht, es werden beim Flachdach nur EPDM-Folien und beim Walmdach die Binder und Dachziegel aufgebracht. Daher reduzieren sich die Arbeiten auf der Baustelle enorm, und es dauert von Lieferung bis Hausübergabe nur ca. drei Wochen.

WIE KOMMT DAS „HAUS TO GO“ AUF DIE BAUSTELLE?

So wie jedes andere Haus von Danwood wird es per Sattelzug transportiert. Die Größe der Module ist so perfekt ausgefüllt, dass sie mit ganz normalen Sattelschleppern auf jedes Grundstück geliefert und auf die Bodenplatte montiert werden können.

Bevor das Haus jedoch in die Produktion geht, wählen die Kunden ihr individuelles Interieur. Dafür bieten die Danwood-Innenarchitekten fertige Projekte an. Kunden mit Interesse für diese Häuser wird ein ausgeprägtes Stilempfinden und eine Affinität zu gutem Design und hochwertigen Materialien unterstellt. Diesen Ansprüchen wird das Next-Interieur gerecht.

KONTAKT: Danwood S.A. • Zweigniederlassung Berlin • 12489 Berlin • Justus-von-Liebig-Straße 7
Tel.: 0 30/67 82 39 80 • E-Mail: next@danwood.de • www.danwoodbungalow.de



Fotos: Danwood



Klimafreundlich, schnell und hochwertig

Dass sich der Traum vom eigenen Haus trotz Bauboom und Pandemiefolgen rasch und dabei klimafreundlich erfüllen lässt, zeigt das Unternehmen Danwood mit seiner neuen Marke „NEXT“ – modernen, komfortablen Energiesparhäusern in Modulbauweise.

Ganz neu präsentiert NEXT by Danwood ein kleines, aber sehr wandelfähiges Bungalowprogramm mit 80, 90, 110 und 140 m² modular errichtetem Wohnraum, das dem Wunsch nach schnellerem Bauen entgegenkommt und dabei hochwertig gebaut und ausgestattet ist. NEXT richtet sich vorwiegend an Paare und Singles, ist aber auch für kleine Familien interessant. Es bietet für den Anfang vier Grundrisse mit einem Spektrum an architektonischen Variationen. Charakteristisch für die NEXT-Bungalows ist – unabhängig von der Zahl ihrer Quadratmeter – das großzügige und großartige Wohngefühl, das sie vermitteln. Denn die raumhohen Fensterfassaden schaffen nicht nur eine außergewöhnlich attraktive Architektur, sie schaffen auch eine unmittelbare Beziehung zur umgebenden Natur.

Gut fürs Klima, gut fürs Konto

Damit diese umgebende Natur intakt bleibt und auch in Jahrzehnten noch genossen werden kann, ist jedes NEXT-Haus ein umwelt- und klimafreundliches Effizienzhaus 40 Plus. Es erzeugt und speichert seinen eigenen Strom mittels Photovoltaik und Batteriespeicher, verteilt die Wärme über elegante flache Infrarotheizkörper, die je nach Wunsch an Wand oder Decke befestigt sind, und erzeugt das warme Wasser mit einer Wärmepumpe. Frische Luft gelangt über ein automatisches Lüftungssystem in die Räume, damit das hervorragend gedämmte Haus gut belüftet wird. Damit profitieren Bauherren neben der sparsamen Haustechnik auch von der großzügigen staatlichen Förderung für solche energieeffizienten Häuser. Bis zu 37 500 € steuert der Staat zu einem NEXT-Haus bei – entweder als Tilgungszuschuss für einen KfW-Kredit oder als reinen Baukostenzuschuss.

Noch grüner auch im übertragenen Sinn können die NEXT-Flachdachvarianten mit einem Gründach werden, was zusätzlich ein angenehmes Mikroklima schafft.

Das Beste für Best Ager mit smarterer Begleitung

Vor allem Menschen der Generation 50 Plus, die sich jetzt ihre Hausträume oder den Wunsch nach einem kleineren Haus erfüllen möchten und gewisse finanzielle Spielräume

genießen, werden von den hochwertig ausgestatteten und schneller verfügbaren Bungalows begeistert sein. Hier ist alles verbaut, was man sich wünschen kann. Neben der attraktiven Architektur bieten die Häuser dank eines komplexen und leicht zu bedienenden Smart-Home-Systems sehr viel Komfort und zusätzliche Sicherheit. Es kann Beleuchtung, Steckdosen, Heizung, Rollläden und diverse Sensoren steuern, über offen gelassene Fenster informieren oder erkennen, wann der Rasen durstig ist.

Hochwertig vorgefertigte Module

Bei den NEXT-Häusern werden nicht nur – wie im Holzfertigbau üblich – Fenster und Haustüren im Werk eingebaut, sondern auch komplette Bäder und Gäste-WCs. Die Wände aller Räume haben ihr Finish erhalten und die Fußböden sind mit Vinyl belegt. Auch Rollläden, Lichtschalter, Steckdosen, Innentüren und die Heizungselemente schon vor Lieferung montiert. Das reduziert die Arbeiten auf der Baustelle enorm, und so dauert es von Lieferung bis Hausübergabe nur etwa drei Wochen! Das Zusammenfügen der Module, die Fertigstellung des Daches und die letzten Handgriffe, um die Nahtstellen mit dekorativen Elementen unsichtbar zu machen, erledigt ein kleiner Danwood-Bautrup. Die Größe der Module ist so perfekt ausgetüfelt, dass sie mit ganz normalen Sattelzügen auf nahezu jedes Grundstück geliefert werden können, wo sie auf eine Bodenplatte montiert werden.

N E X T
by Danwood

Danwood S.A.

Zweigniederlassung Berlin
Justus-von-Liebig-Straße 7
12489 Berlin
Tel. +49 30 67 82 39 80
next@danwood.de
www.danwoodbungalow.de



Haus to go

Danwood präsentiert mit seiner neuen Marke „NEXT by Danwood“ ein Programm mit modernen und komfortablen Energiesparhäusern in Modulbauweise. Derzeit bietet der Hersteller ein kleines, aber sehr wandelfähiges Bungalowprogramm mit 80, 90, 110 oder 140 Quadratmetern Wohnraum in jeweils vier Versionen. Das Hausprogramm richtet sich vorwiegend an Paare und Singles, ist aber auch für kleine Familien oder Best Ager interessant. Es bietet vier Grundrisse mit einem breiten Spektrum für individuelle Fassaden- und Dachgestaltung. So sind Flach- oder Walmdächer mit unterschiedlichen Dachüberständen, Terrassenüberdachungen und dekorativen Sichtschutzwänden wählbar. In Kürze wird das Next-Programm um zweistöckige Häuser erweitert. Einer der großen Vorteile dieser neuen Hausserie liegt in der schnelleren Verfügbarkeit. Auch die finale Arbeit auf der Baustelle beschränkt sich auf zwei bis drei Wochen.

Die hier vorgestellte Variante „NEXT 110“ bietet mit der großen L-förmigen Küche und dem anschließenden hellen Essplatz viel Raum für Hobbyköche und ihre Gäste. Der Digestif darf im gemütlichen, durch die tragende Säule optisch separierten Wohnbereich oder auf der überdachten Terrasse genossen werden. Auch drinnen sitzt man selbst bei geschlossenen Terrassentüren dank gläserner Wände wie mitten in der Natur. Wenn der Besuch übernachtet, dient das kleine Studio statt als Büro als Gästezimmer. Ein zweites Bad gewährt Privatsphäre. Die Hausbewohner können sich in ihren Schlafbereich mit En-Suite-Bad und integrierter Ankleide zurückziehen. Eine umfangreiche Smarthome-Ausstattung, elektrische Rollläden, Wohnraumlüftung, Infrarotheizung, Wärmepumpe für Warmwasser, Photovoltaikanlage mit Speicher, hochwertige Badausstattung und schöne Vinylböden charakterisieren den gehobenen Hausstandard in diesem Bungalow. |



Energiequelle
Sonne und Umweltwärme



Förderkategorie
Effizienzhaus 40 Plus

NEXT 110FT

Wohnfläche: 110,86 m²
Abmessungen: 13,82 m x 10,99 m
Bauweise: Holzrahmen-Stahl-Konstruktion,
Fassade: Putz
Dach: Flach- oder Walmdach mit oder ohne Terrassenüberdachung
Haustechnik: Warmwasser-Wärmepumpe, Infrarotheizung, zentrale Wohnraumlüftung, PV-Anlage mit Speicher, Smart Home-System von Fibaro
Preis: 351.900 € schlüsselfertig ab OK Bodenplatte
Hersteller: Danwood S.A., Justus-von-Liebig-Str. 7, 12489 Berlin, Tel: 030/67 82 39 80, next@danwood.de, www.danwoodbungalow.de

Die L-förmige Küche wird bei Variante Eins mit einer tragenden Säule in Holzoptik vom Wohnbereich abgetrennt.



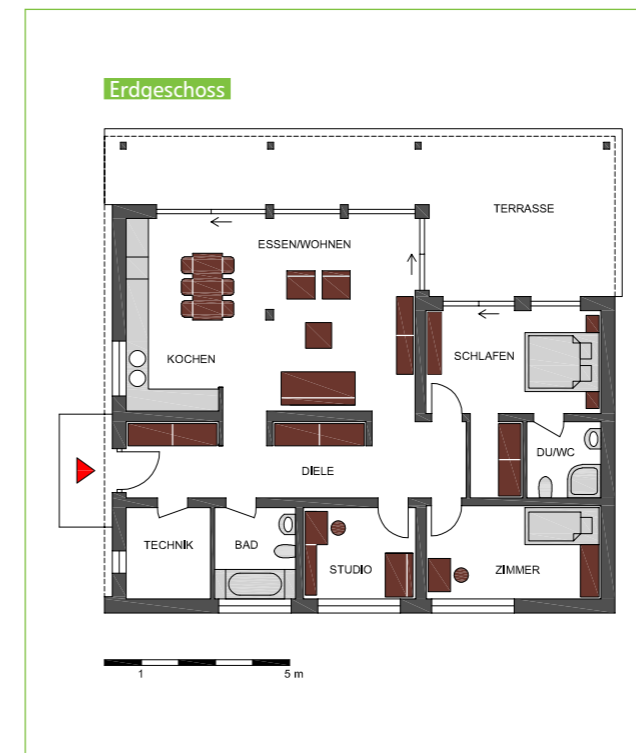
Dank der gläsernen Wände sitzt man drinnen bei geschlossenen Terrassentüren wie mitten in der Natur.



Variante Zwei entfaltet mit der weißen Säule und anderer Möbel eine komplett andere Raumwirkung trotz gleichem Grundriss.



Dieses Beispiel zeigt, dass man auch bei einem offenen Grundriss Möglichkeiten zum Rückzug schaffen kann.



Das Hausprogramm bietet viele Möglichkeiten zur individuellen Fassaden- und Dachgestaltung.



RASCHER BAUEN MIT MODULEN

Highlight des Bungalows ist die üppige Verglasung zur Terrasse.

Ade Lieferfristen | In unserer schnelllebigen Welt sollen sich möglichst auch Hausräume trotz Bauboom und Pandemie rasch erfüllen. Das funktioniert – mit modernen und komfortablen Energiesparhäusern in Modulbauweise

Wohnen auf 110 Quadratmetern – das ist für einen kleinen Haushalt viel Freiraum. Den bietet Next 110 tatsächlich. Hobbyköche werden die große L-Küche lieben! Und obwohl es ja in der Küche bekanntlich am schönsten ist, schmeckt der Digestif später im gemütlichen Wohnbereich fast noch besser. Oder auf der großzügigen überdachten Terrasse. Aber selbst bei geschlossenen Terrassentüren sitzt man dank gläserner Außenwände immer wie mitten in der Natur. Diese raumhohen Verglasungen sind das Highlight des schicken Bungalows.

Praktisch: Platz für Gäste

Der Besuch bleibt gern über Nacht, denn im kleinen Studio, das sonst als Büro dient, ist schnell die Schlafcouch gerichtet. Und das zweite Zimmer ist als Kinderzimmer denkbar.

Praktischerweise steht dem Kind oder Gästen sogar ein eigenes Bad zur Verfügung. Die Hausbewohner ziehen sich derweil in ihren Schlafbereich mit En-Suite-Bad und integrierter Ankleide zurück.

Die Module sind fix und fertig ausgestattet

Was man dem modernen Haus in keiner Weise ansieht: Es ist aus vorgefertigten Modulen zusammengesetzt.

Vom voll ausgestatteten Bad über das Finish von Wänden und Böden bis hin zu den haustechnischen Installationen wird alles in der Fabrik unter idealen Bedingungen und von erfahrenen Handwerkern in höchster Qualität ausgeführt. Lediglich die Nahtstellen und Anschlüsse sowie das Dach müssen auf der Baustelle vollendet werden, nachdem die Module des Hauses auf der Bodenplatte montiert wurden.

Einer der großen Vorteile dieser neuen Hausserie namens Next, zu der neben dem vorgestellten 110-Quadratmeter-Haus drei weitere Bungalows mit 80, 90 und 140 Quadratmetern Wohnfläche in jeweils vier Varianten gehören, liegt in der schnelleren Verfügbarkeit. Ein Jahr nach der Vertragsunterzeichnung sollen die Bauherren bereits im Haus wohnen und ihr attraktives Zu-

uhause genießen können, was in der heutigen Zeit mit ihren langen Lieferzeiten schon einem Haus to go nahekommt.

Eine umfangreiche Smarthome-Ausstattung, elektrische Rollläden, eine Lüftungsanlage, Infrarothheizung, Wärmepumpe für Warmwasser, Photovoltaikanlage mit Speicher, und die hochwertige Badausstattung charakterisieren den gehobenen Hausstandard in diesem Bungalow, der als Effizienzhaus 40 Plus außerdem maximal förderfähig ist.

Flach- oder lieber Walmdach?

Wer kein Flachdach wünscht, entscheidet sich für die alternative Walmdachvariante. Beide Dachformen sind übrigens mit oder ohne integrierte Terrassenüberdachung erhältlich. ●●●



Farbe auf glatten Wänden, Vinyl auf dem Boden – auch Küche und Wohnzimmer werden einzugsfertig vom LKW auf die Bodenplatte gestellt.



Das Badmodul kommt fix und fertig eingerichtet auf die Baustelle.

Das neue Next-Programm wird in Kürze um zwei- und dreistöckige Häuser erweitert

Haus intern

Entwurf Next 110FT
Außenmaße 13,82 m × 10,99 m
Wohnfläche 110,86 m²
Bauweise Holzrahmen-Stahl-Konstruktion, Effizienzhaus 40 Plus
Preis auf Anfrage



Prospekt anfordern

Anbieter
Danwood S.A.
Niederlassung Berlin
Telefon 030/67 82 39 80
E-Mail next@danwood.de
www.danwoodbungalow.de

Mehr Häuser des Anbieters
www.zuhause3.de/dan-wood



Fotos, Grundriss: Dan-Wood House

Das Flachdach ist nicht überall realisierbar. Alternativ gibt es das Haus mit Walmdach. Beide Formen sind mit oder ohne Terrassendach realisierbar.



Grundriss